



РІВНЕНСЬКИЙ
ДЕРЖАВНИЙ
ГУМАНІТАРНИЙ
УНІВЕРСИТЕТ

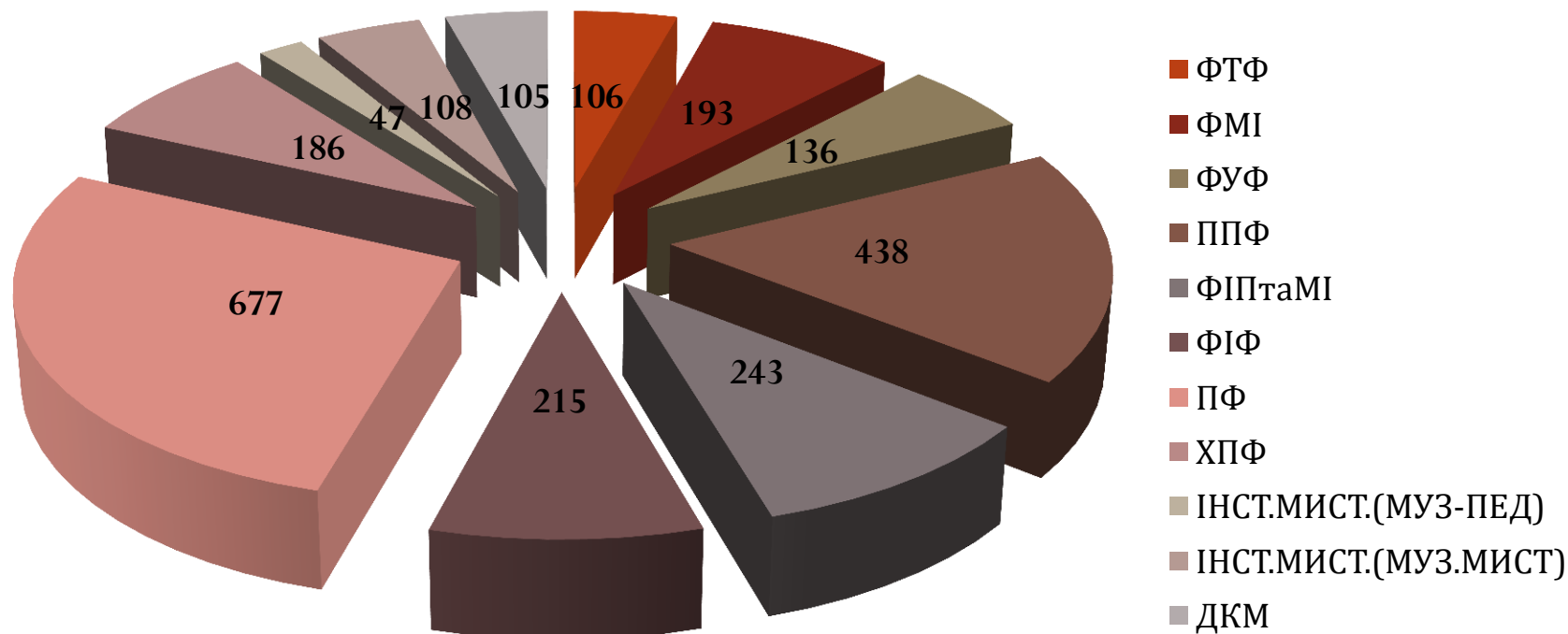
ПІДСУМКИ ЛІТНЬОЇ
ЕКЗАМЕНАЦІЙНОЇ СЕСІЇ
2019-2020 НАВЧАЛЬНИЙ РІК

Умовні позначення:

- ФТФ – фізико-технологічний факультет;
- ФМІ – факультет математики та інформатики;
- ФУФ – факультет української філології;
- ППФ – психолого-природничий факультет;
- ФІПтаМІ – факультет історії, політології та міжнародних відносин;
- ФІФ – факультет іноземної філології;
- ПФ – педагогічний факультет;
- ХПФ – художньо-педагогічний факультет;
- ДКМ – факультет документальних комунікацій та менеджменту;
- МУЗ-ПЕД – музично-педагогічний факультет (Інститут мистецтв);
- МУЗ.МИСТ – факультет музичного мистецтва (Інститут мистецтв)

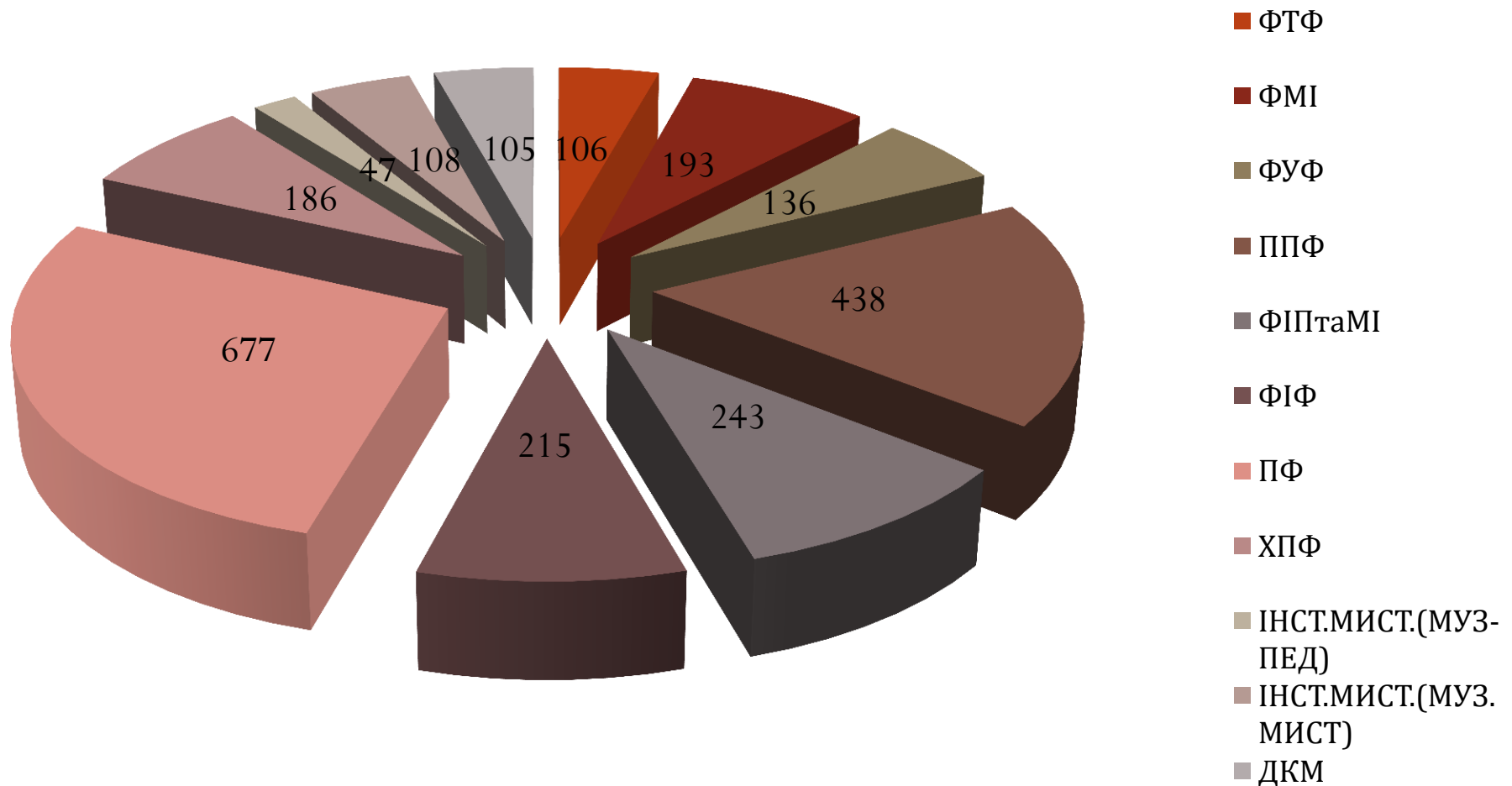
РОЗПОДІЛ КОНТИНГЕНТУ СТУДЕНТІВ ОР «БАКАЛАВР» ДЕННОЇ ФОРМИ НАВЧАННЯ ПО ФАКУЛЬТЕТАХ

У складанні сесії станом на 10.07.2020р. за освітнім рівнем бакалавр взяли участь
2454 студентів

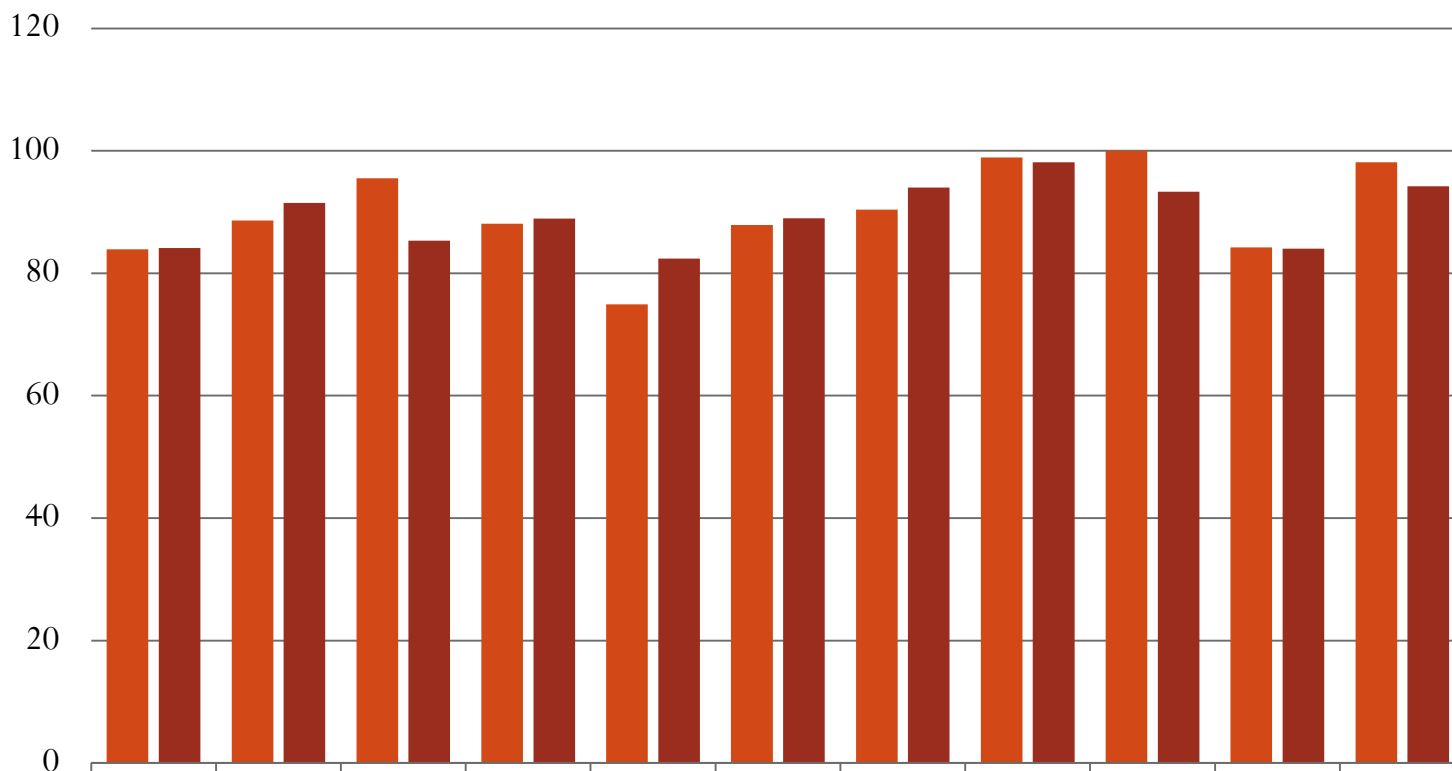


РОЗПОДІЛ КОНТИНГЕНТУ СТУДЕНТІВ ОР «МАГІСТР» ДЕННОЇ ФОРМИ НАВЧАННЯ ПО ФАКУЛЬТЕТАХ

У складанні екзаменів станом на 10.07.2020р. за освітнім рівнем магістр взяли участь 601 студент

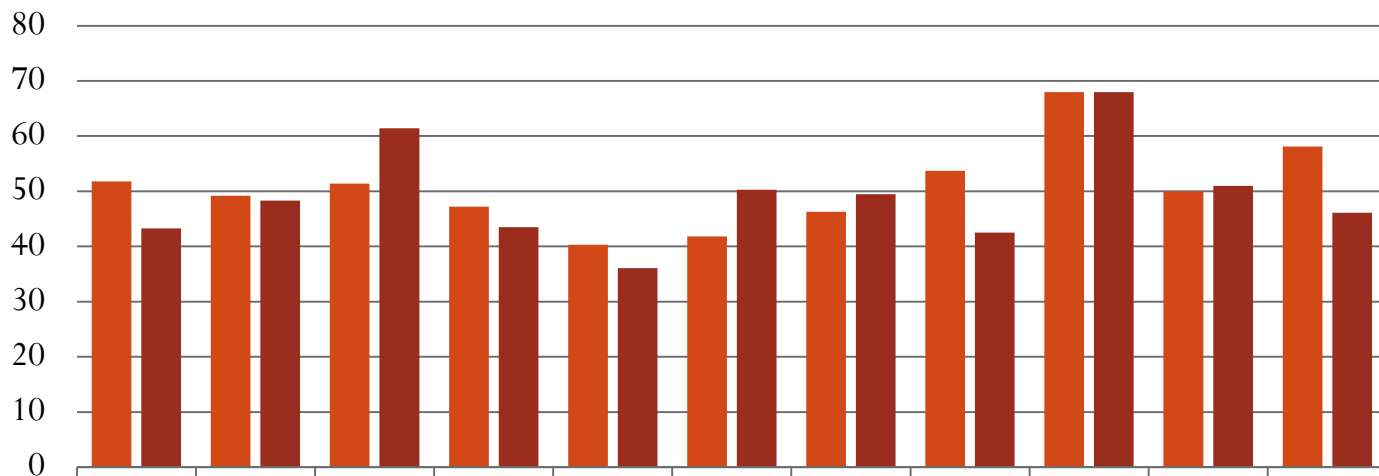


РІВЕНЬ УСПІШНОСТІ НАВЧАННЯ ЗА РЕЗУЛЬТАТАМИ ЛІТНЬОЇ СЕСІЇ 2019-2020 та 2018-2019 н. р. (ОСВІТНІЙ РІВЕНЬ БАКАЛАВР)



	ФТФ	ФМІ	ФУФ	ППФ	ІПтаМ I	ФІФ	ПФ	ХПФ	ІНСТ.М ІСТ.(МУЗ-ПЕД)	ІНСТ.М ІСТ.(МУЗ.М ІСТ)	ДКМ
■ 2019-2020 н.р.	83,9	88,6	95,5	88,1	74,9	87,9	90,4	98,9	100	84,2	98,1
■ 2018-2019 н.р.	84,1	91,5	85,3	88,9	82,4	89	94	98,1	93,3	84	94,2

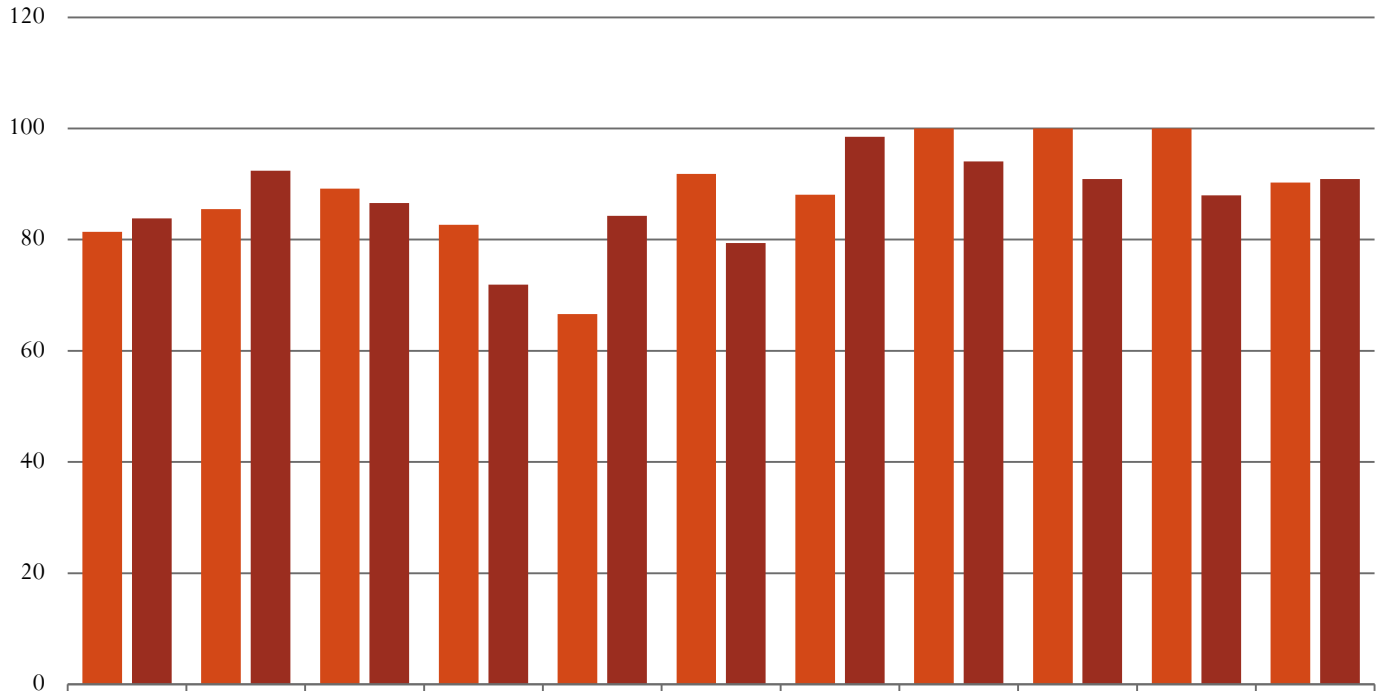
РІВЕНЬ ЯКОСТІ НАВЧАННЯ ЗА РЕЗУЛЬТАТАМИ ЛІТНЬОЇ СЕСІЇ 2019-2020 та 2018-2019 н. р. (ОСВІТНІЙ РІВЕНЬ БАКАЛАВР)



■ 2019-2020 н.р.	51,8	49,2	51,4	47,2	40,3	41,8	46,3	53,7	68	50	58,1
■ 2018-2019 н.р.	43,3	48,3	61,4	43,5	36,1	50,3	49,5	42,5	68	51	46,1

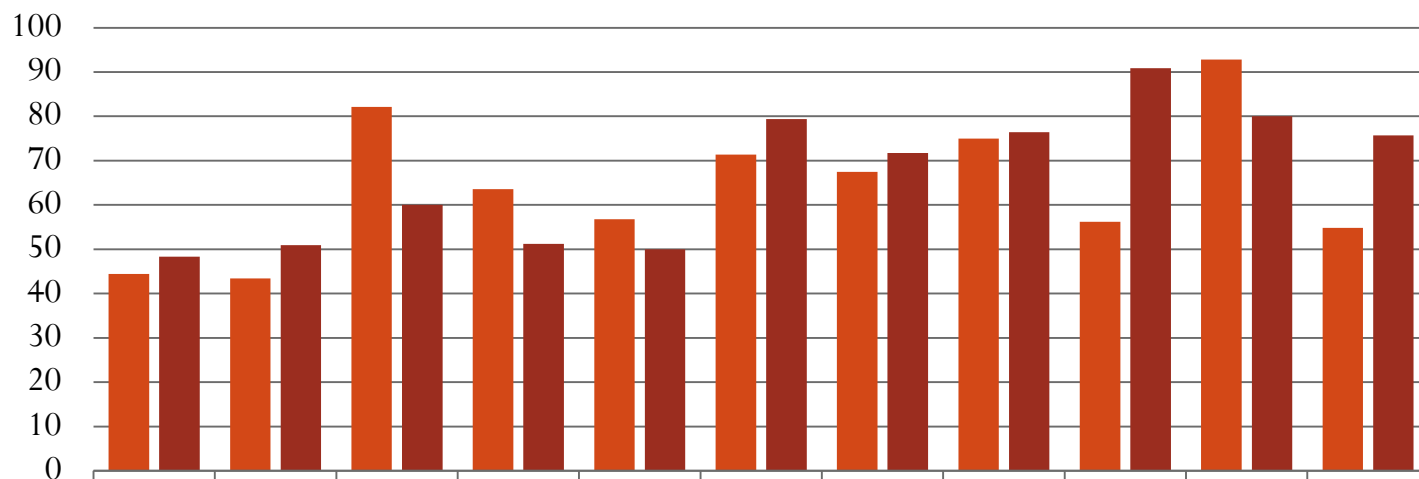
ФАКУЛЬТЕТИ	ФТФ	ФМІ	ФУФ	ППФ	ІПтаМВ	ФІФ	ПФ	ХПФ	МУЗ-ПЕД	МУЗ-МИСТ	ДКМ
Δ	8,5	0,9	-10	3,7	4,2	-8,5	-3,2	11,2	-	1	12

РІВЕНЬ УСПІШНОСТІ НАВЧАННЯ ЗА РЕЗУЛЬТАТАМИ ЛІТНЬОЇ СЕСІЇ 2019-2020 та 2018-2019 н. р. (ОСВІТНІЙ РІВЕНЬ МАГІСТР)



	ФТФ	ФМІ	ФУФ	ППФ	ІПтаМІ	ФІФ	ПФ	ХПФ	ІНСТ.М ІСТ.(М УЗ-ПЕД)	ІНСТ.М ІСТ.(М УЗ.МИСТ)	ДКМ
■ 2019-2020 н.р.	81,4	85,5	89,2	82,7	66,6	91,8	88,1	100	100	100	90,3
■ 2018-2019 н.р.	83,8	92,4	86,6	71,9	84,3	79,4	98,5	94,1	90,9	88	90,9

РІВЕНЬ ЯКОСТІ НАВЧАННЯ ЗА РЕЗУЛЬТАТАМИ ЛІТНЬОЇ СЕСІЇ 2019-2020 та 2018-2019 н. р. (ОСВІТНІЙ РІВЕНЬ МАГІСТР)



■ 2019-2020 н.р.	44,4	43,4	82,1	63,6	56,8	71,4	67,5	75	56,2	92,8	54,8
■ 2018-2019 н.р.	48,3	50,9	60	51,2	50	79,4	71,7	76,4	90,9	80	75,7
ФАКУЛЬТЕТИ	ФТФ	ФМІ	ФУФ	ППФ	ІПта МВ	ФІФ	ПФ	ХПФ	МУЗ-ПЕД	МУЗ-МИСТ	ДКМ
Δ	-3,9	-7,5	22,1	12,4	6,8	-8	-4,2	-1,4	-34,7	12,8	-20,9

- всього студентів які склали сесію:
ор бакалавр – 2184 студентів;
ор магістр -521 студент;

СКЛАЛИ ЗИМОВУ СЕСІЮ НА ВІДМІННО:

ОР БАКАЛАВР – 294 СТУДЕНТІВ (13,4%)
ор магістр –131 студентів (25,1%)

отримали незадовільну оцінку:

ор бакалавр – 223 студентів(10,2%)
ор магістр – 69 студентів (13,2%)

• **ДЯКУЮ ЗА УВАГУ!**