

ПІДСУМКИ ЛІТНЬОЇ ЕКЗАМЕНАЦІЙНОЇ СЕСІЇ 2022-2023 Н.РІК



УМОВНІ ПОЗНАЧЕННЯ :

ДКМТФ (фіз-тех.) – факультет документальних комунікацій, менеджменту, технологій та фізики;

ДКМТФ (ДКМ) – факультет документальних комунікацій, менеджменту, технологій та фізики;

ФМІ – факультет математики та інформатики;

ФФ (укр. філ.) – філологічний факультет (українська філологія);

ФФ (іноз. філ.) – філологічний факультет (іноземна філологія);

ППФ – психолого-природничий факультет;

ІПМВ – факультет історії, політології та міжнародних відносин;

ПФ – педагогічний факультет;

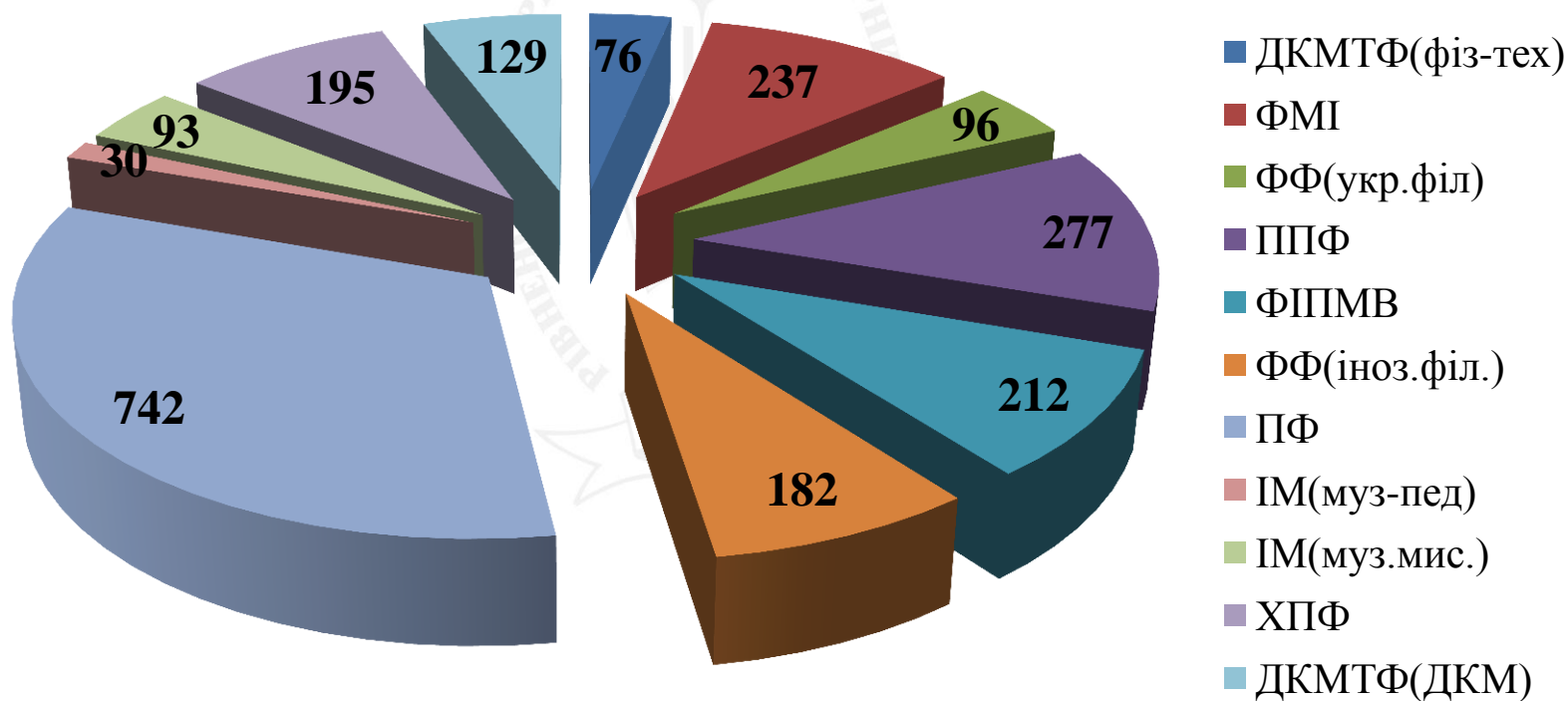
ХПФ – художньо-педагогічний факультет;

ІМ (муз-пед.) – Інститут мистецтв (музично-педагогічний напрям);

ІМ (муз.мист.) – Інститут мистецтв (напрямок музичного мистецтва).

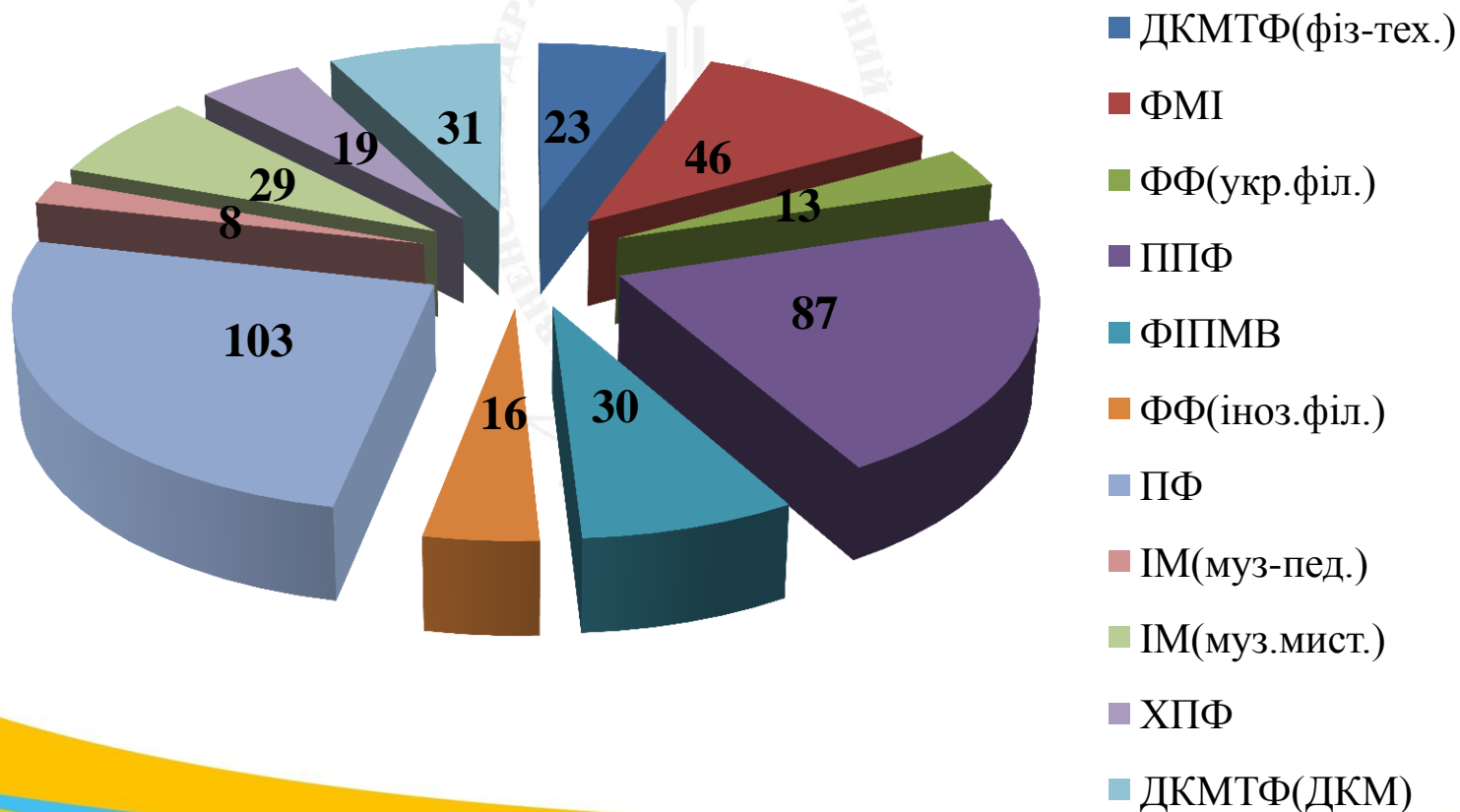
РОЗПОДІЛ КОНТИНГЕНТУ СТУДЕНТІВ ОС БАКАЛАВР ДЕННОЇ ФОРМИ НАВЧАННЯ ПО ФАКУЛЬТЕТАХ

Станом на 01.07.2023 р. за освітнім ступенем бакалавр до
сесії допущено 2269 студентів

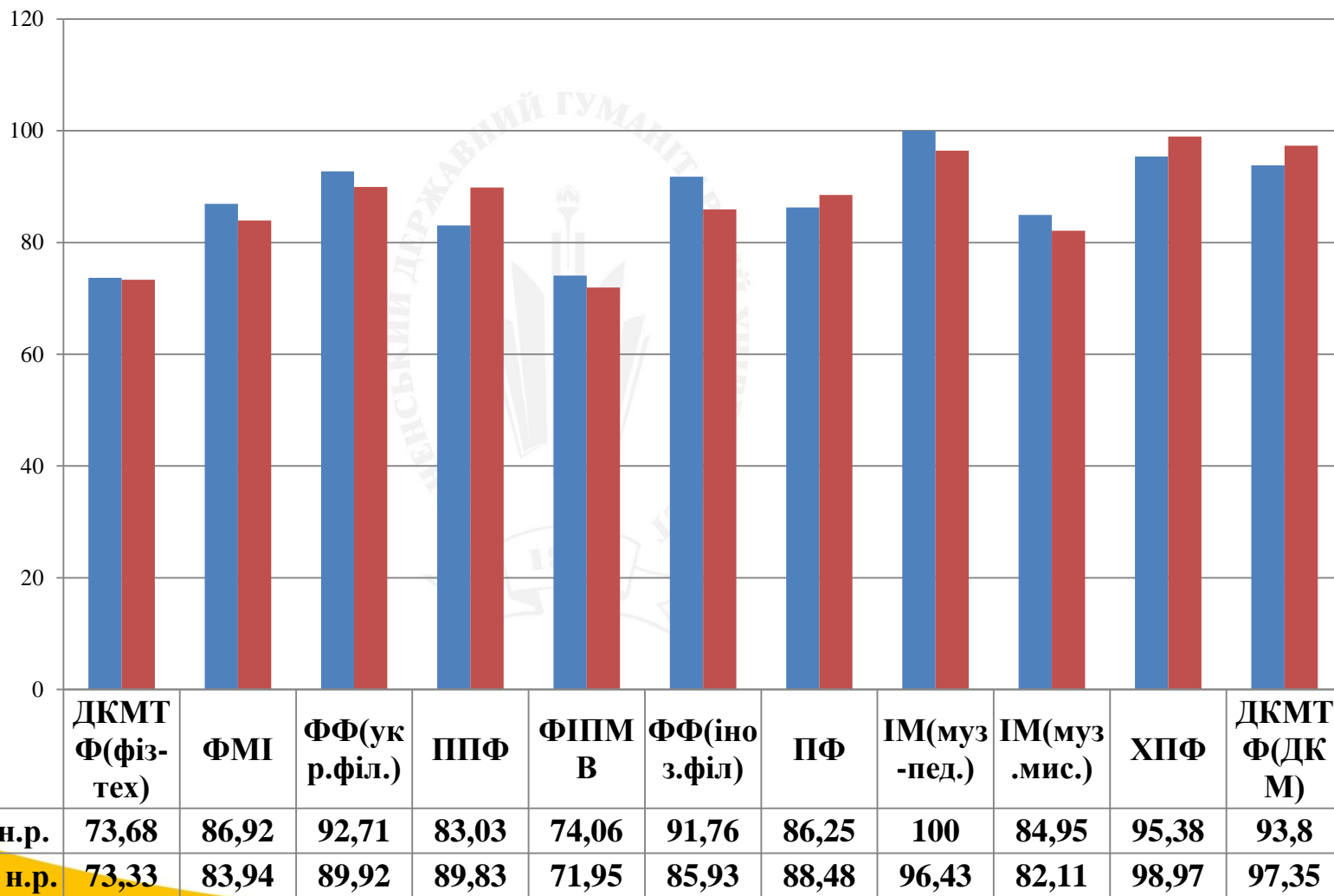


РОЗПОДІЛ КОНТИНГЕНТУ СТУДЕНТІВ ОС МАГІСТР ДЕННОЇ ФОРМИ НАВЧАННЯ ПО ФАКУЛЬТЕТАХ

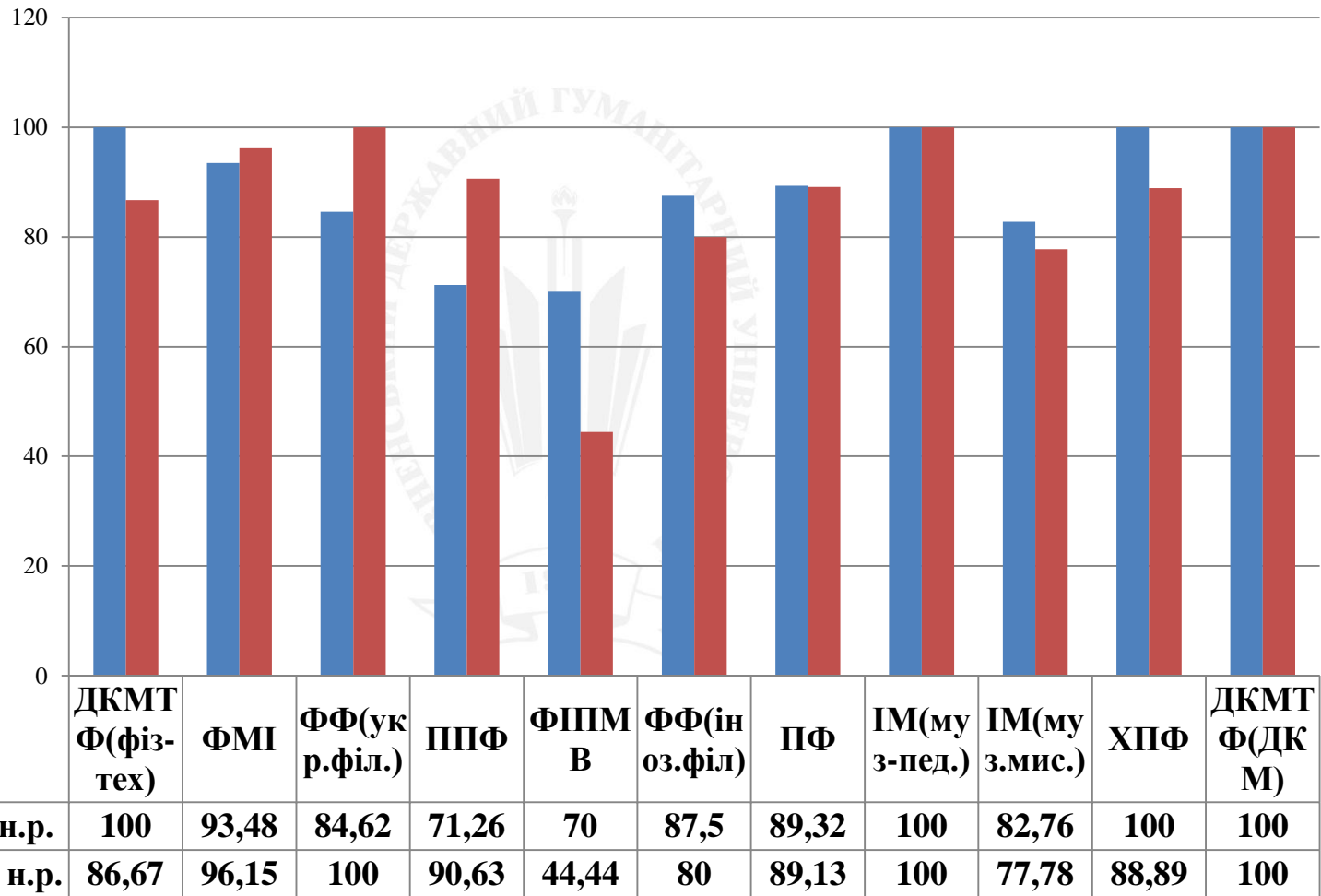
Станом на 01.02.2023 р. за освітнім ступенем
«Магістр» до сесії допущено 405 студентів



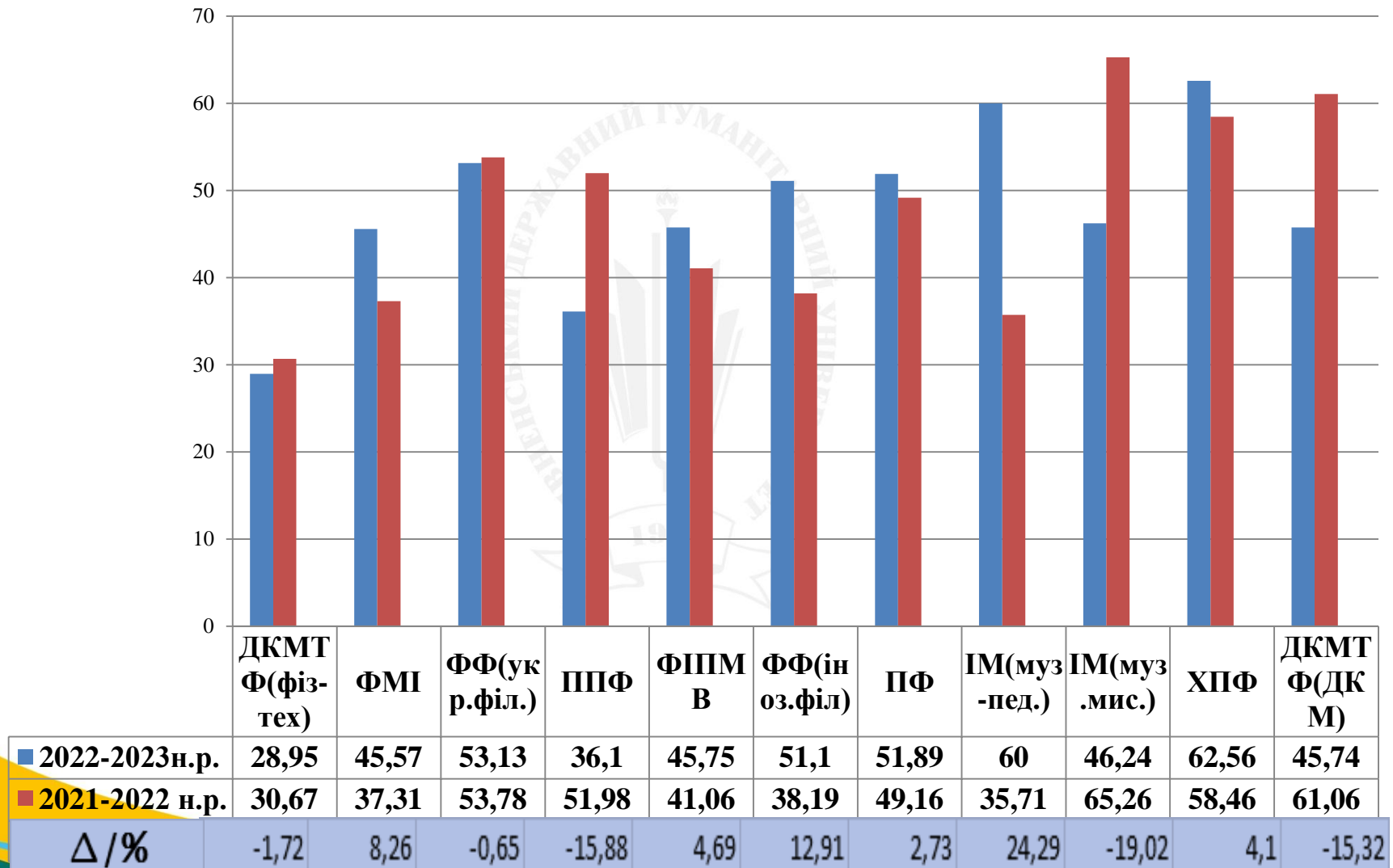
Рівень успішності навчання за результатами літньої сесії 2022-2023 н.р. та 2021-2022 н.р. (освітній ступінь бакалавр)



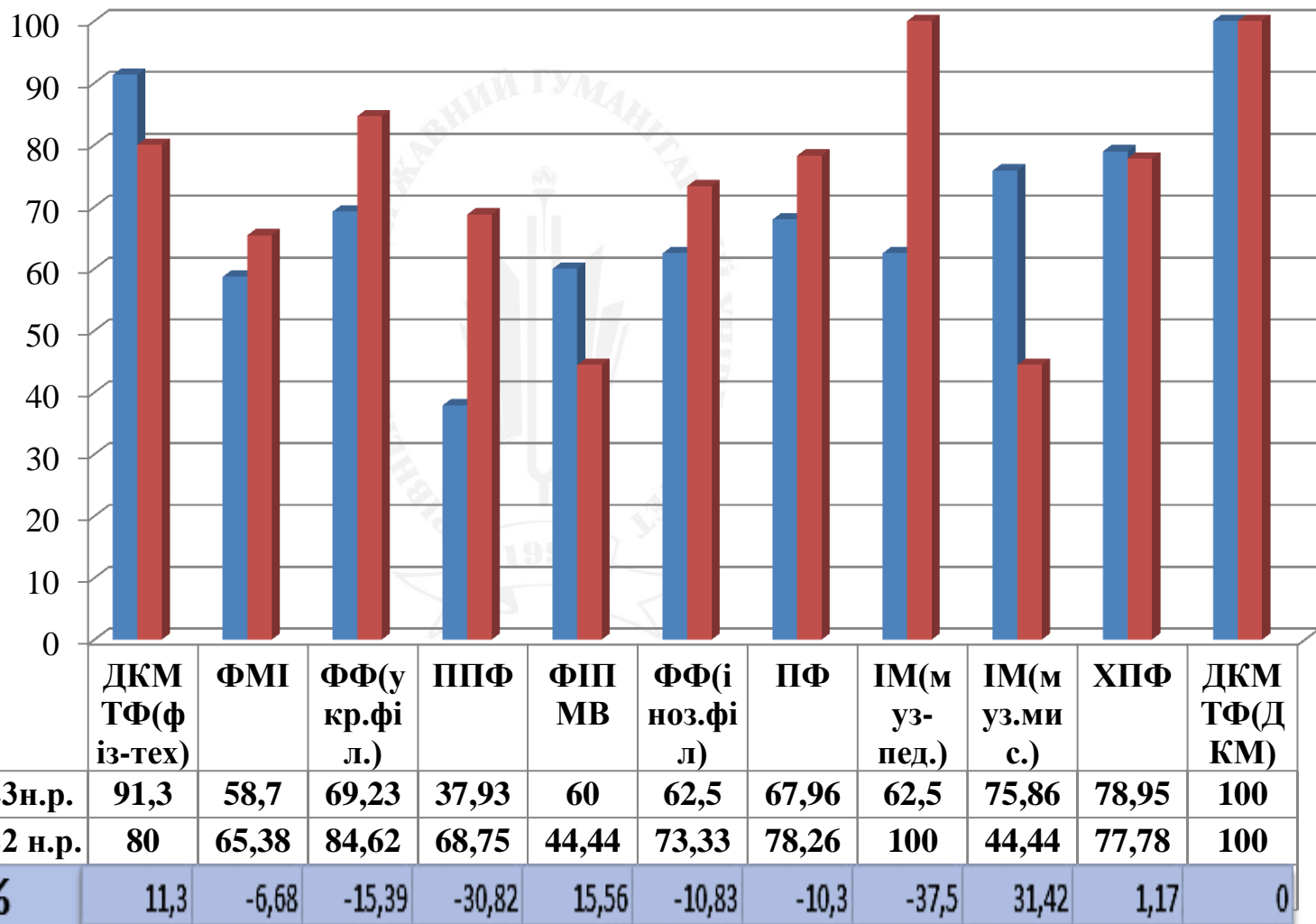
Рівень успішності навчання за результатами літньої сесії 2022-2023 н.р та 2021-2022 н.р. (освітній ступінь магістр)



Рівень якості навчання за результатами літньої сесії 2022-2023 н.р. та 2021-2022 н.р. (освітній ступінь бакалавр)



Рівень якості навчання за результатами літньої сесії 2022-2023 н.р. та 2021-2022 н.р. (освітній ступінь магістр)



Всього допущено до екзамену студентів:

ОС бакалавр – 2269 студентів;

ОС магістр - 405 студентів;

**СКЛАЛИ ЗИМОВУ СЕСІЮ НА
ВІДМІННО:**

ОС бакалавр – 365 студентів (16%)

ОС магістр –105 студентів (26%)

Отримали незадовільну оцінку:

ОС бакалавр – 259 студентів (11%)

ОС магістр –154 студенти (38%)

ДЯКУЄМО ЗА УВАГУ!

