



РІВНЕНСЬКИЙ  
ДЕРЖАВНИЙ  
ГУМАНІТАРНИЙ  
УНІВЕРСИТЕТ

**ПІДСУМКИ ЗИМОВОЇ  
ЕКЗАМЕНАЦІЙНОЇ  
СЕСІЇ  
2017-2018  
НАВЧАЛЬНИЙ РІК**

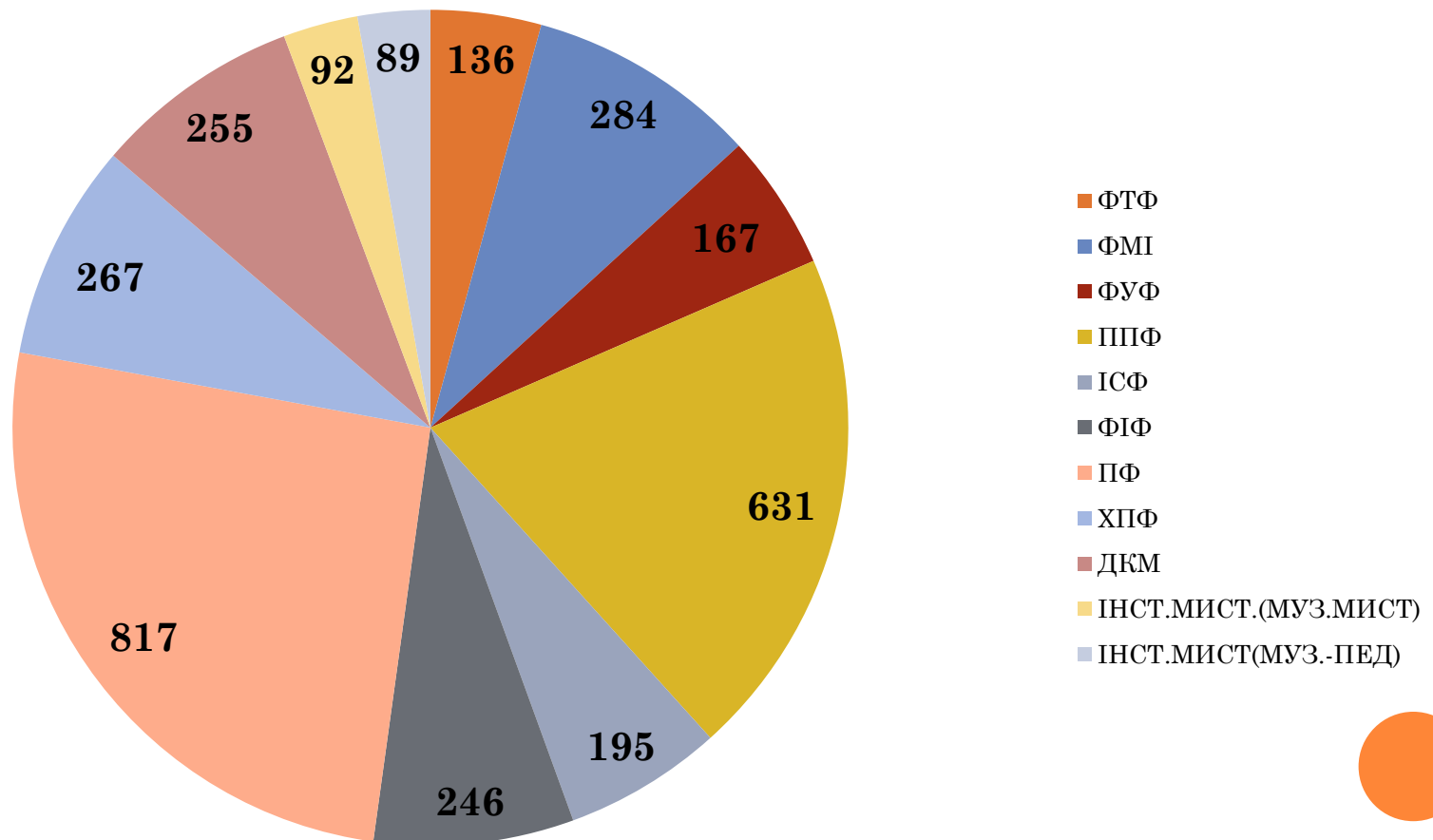
## УМОВНІ ПОЗНАЧЕННЯ:

- ФТФ – фізико-технологічний факультет;
- ФМІ – факультет математики та інформатики;
- ФУФ – факультет української філології;
- ППФ – психолого-природничий факультет;
- ІСФ – історико-соціологічний факультет;
- ФІФ – факультет іноземної філології;
- ПФ – педагогічний факультет;
- ХПФ –художньо-педагогічний факультет;
- ДКМ – факультет документальних комунікацій та менеджменту;
- МУЗ-ПЕД – музично-педагогічний факультет (Інститут мистецтв);
- МУЗ.МИСТ – факультет музичного мистецтва (Інститут мистецтв)



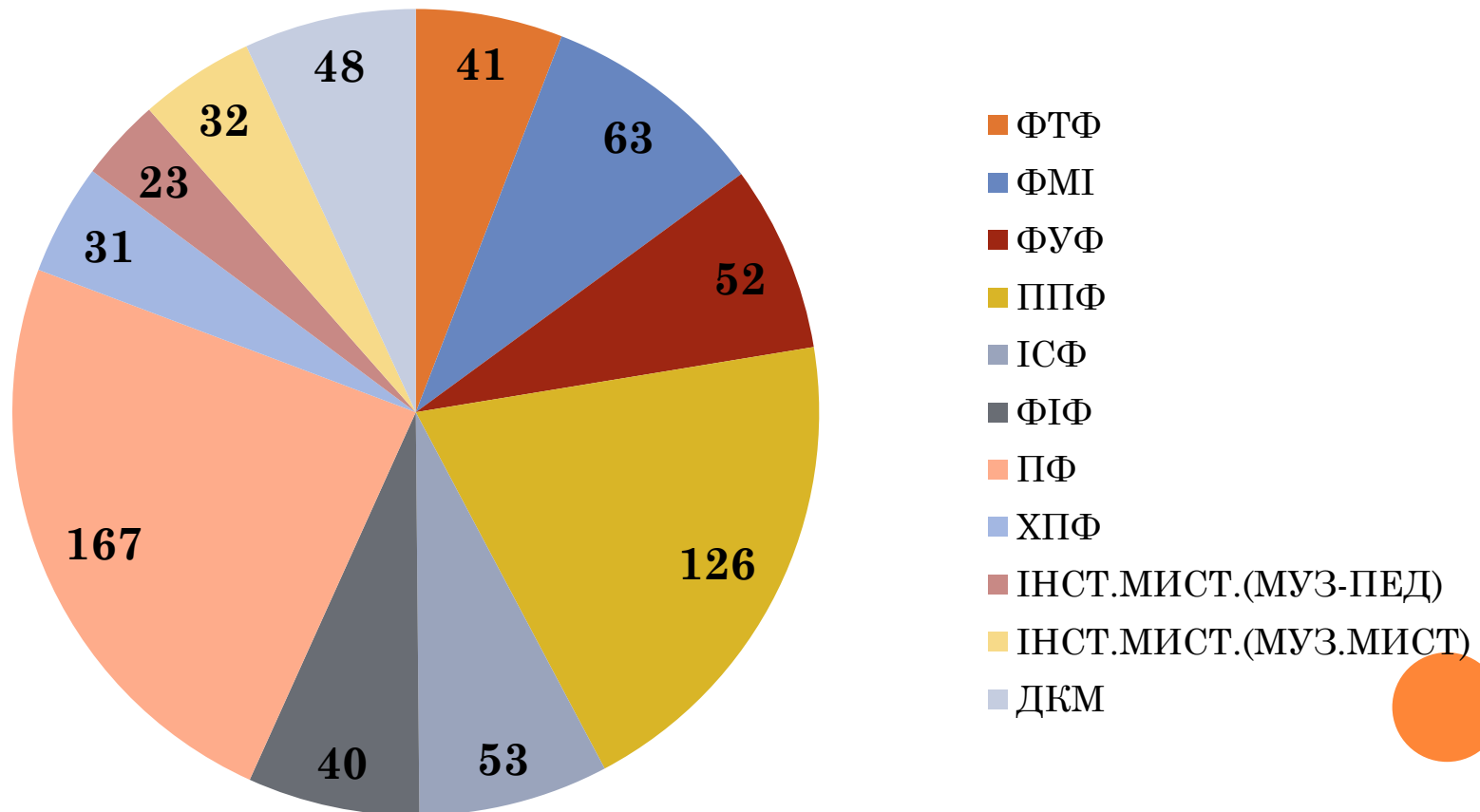
# РОЗПОДІЛ КОНТИНГЕНТУ СТУДЕНТІВ ОР «БАКАЛАВР» ДЕННОЇ ФОРМИ НАВЧАННЯ ПО ФАКУЛЬТЕТАХ

У складанні сесії станом на 15.01.2018 р. взяли участь  
3179 студентів

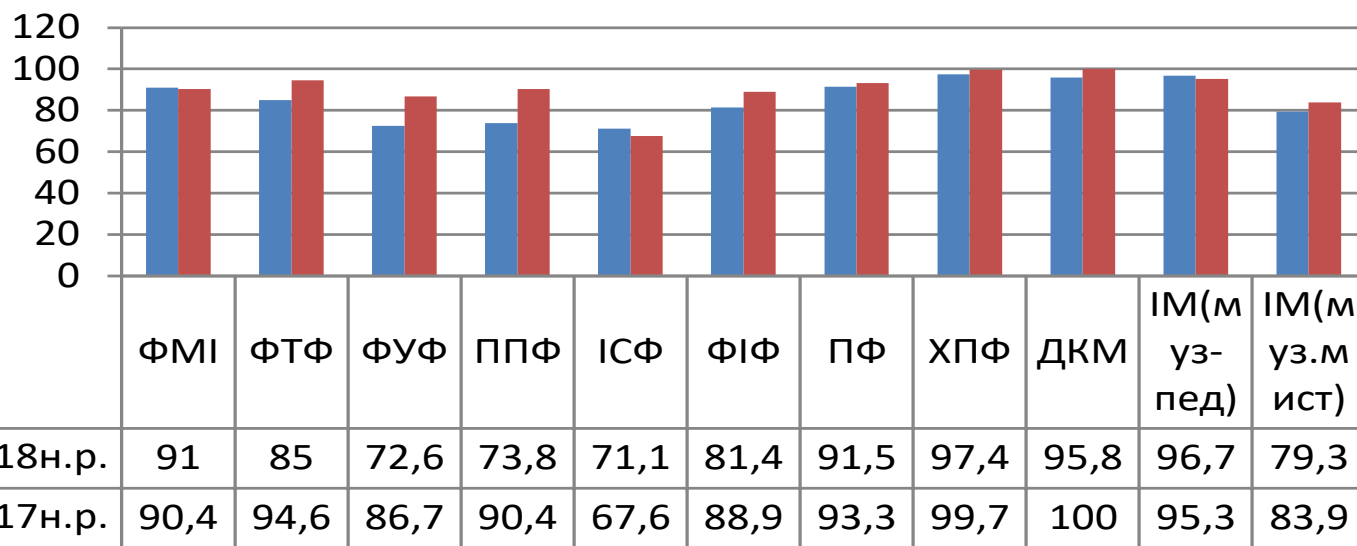


# РОЗПОДІЛ КОНТИНГЕНТУ СТУДЕНТІВ ОР «МАГІСТР» ДЕННОЇ ФОРМИ НАВЧАННЯ ПО ФАКУЛЬТЕТАХ

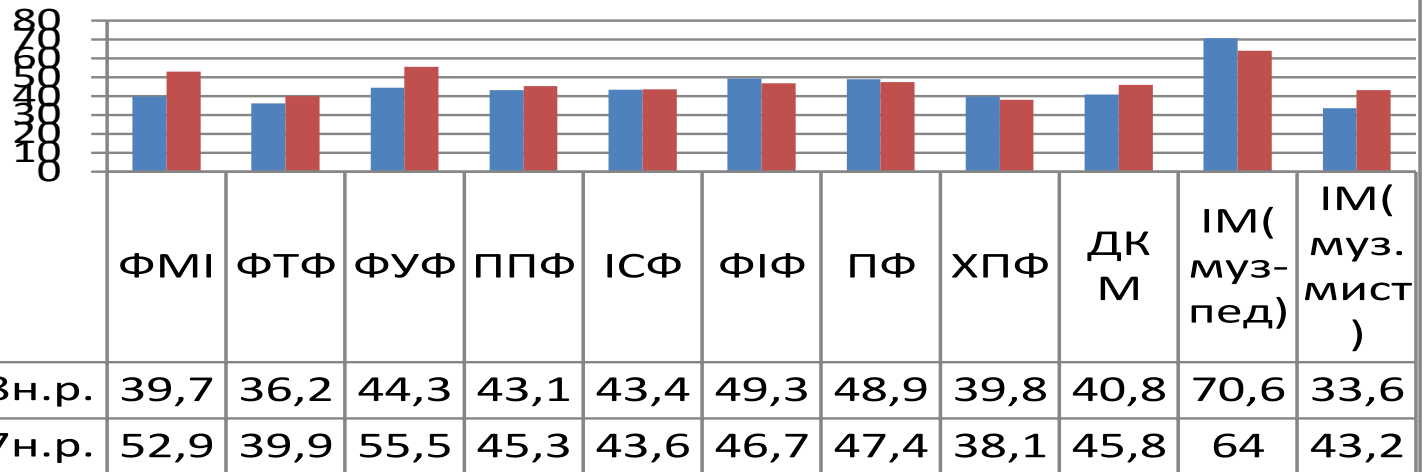
У складанні сесії станом на 15.01.2018 р. взяли участь 676 студентів



# РІВЕНЬ УСПІШНОСТІ НАВЧАННЯ ЗА РЕЗУЛЬТАТАМИ ЗИМОВОЇ СЕСІЇ 2016-2017 ТА 2017-2018 Н. Р. (ОСВІТНІЙ РІВЕНЬ БАКАЛАВР)

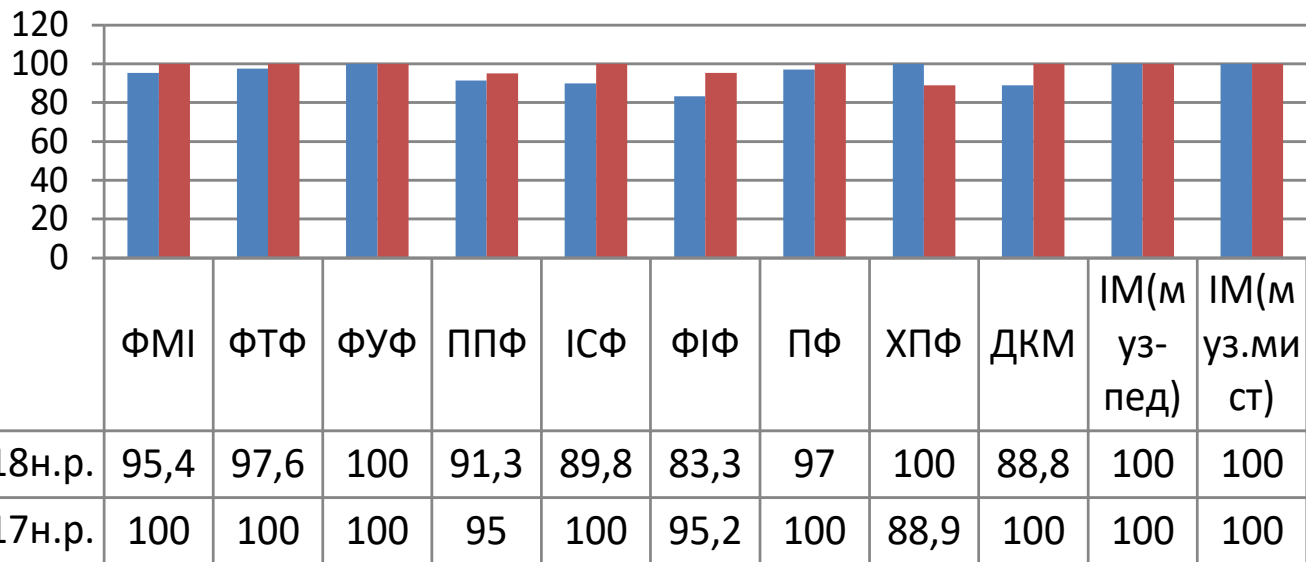


# РІВЕНЬ ЯКОСТІ НАВЧАННЯ ЗА РЕЗУЛЬТАТАМИ ЗИМОВОЇ СЕСІЇ 2016-2017 ТА 2017-2018 Н. Р. (ОСВІТНІЙ РІВЕНЬ БАКАЛАВР)

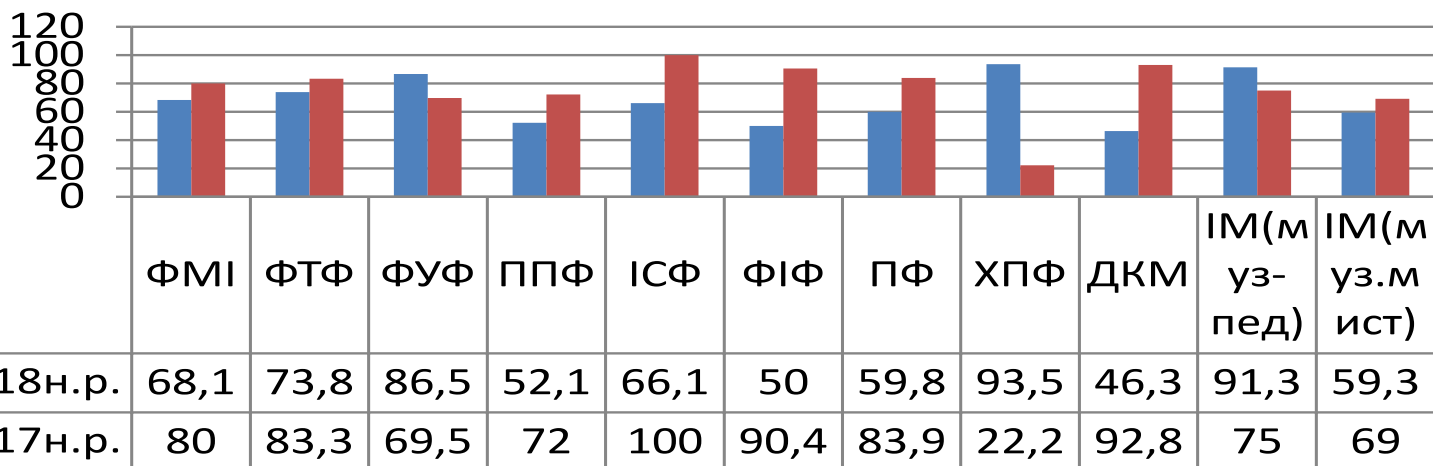


ФАКУЛЬТЕТИ	ФМІ	ФТФ	ФУФ	ППФ	ІСФ	ФІФ	ПФ	ХПФ	ДКМ	МУЗ-ПЕД	МУЗ. МИСТ
Δ	-13,2	-3,7	-11,2	-2,2	-0,2	2,6	1,5	1,7	-5	6,6	-9,6

# РІВЕНЬ УСПІШНОСТІ НАВЧАННЯ ЗА РЕЗУЛЬТАТАМИ ЗИМОВОЇ СЕСІЇ 2016-2017 ТА 2017-2018 Н. Р. (ОСВІТНІЙ РІВЕНЬ МАГІСТР)



**РІВЕНЬ ЯКОСТІ НАВЧАННЯ  
ЗА РЕЗУЛЬТАТАМИ ЗИМОВОЇ СЕСІЇ  
2016-2017 ТА 2017-2018 Н. Р.  
(ОСВІТНІЙ РІВЕНЬ МАГІСТР)**



ФАКУЛЬТЕТИ	ФМІ	ФТФ	ФУФ	ППФ	ІСФ	ФІФ	ПФ	ХПФ	ДКМ	МУЗ-ПЕД	МУЗ. МИС Т
Δ	-11,9	-9,5	17	-19,9	-33,9	-40,4	24,1	71,3	-45,9	16,3	-9,7



**ВСЬОГО СТУДЕНТІВ ЯКІ СКЛАДАЛИ СЕСІЮ:**

**ОР БАКАЛАВР – 3179 СТУДЕНТІВ;**

**ОР МАГІСТР - 676 СТУДЕНТІВ;**

**СКЛАЛИ ЗИМОВУ СЕСІЮ НА ВІДМІННО:**

**ОР БАКАЛАВР – 474 СТУДЕНТА (14,9 %)**

**ОР МАГІСТР – 215 СТУДЕНТІВ (30,0%)**

**ОТРИМАЛИ НЕЗАДОВІЛЬНУ ОЦІНКУ:**

**ОР БАКАЛАВР – 528 СТУДЕНТІВ(16,6%)**

**ОР МАГІСТР – 34 СТУДЕНТА (4,8%)**



*ДЯКУЮ ЗА УВАГУ!*

