



РІВНЕНСЬКИЙ
ДЕРЖАВНИЙ
ГУМАНІТАРНИЙ
УНІВЕРСИТЕТ

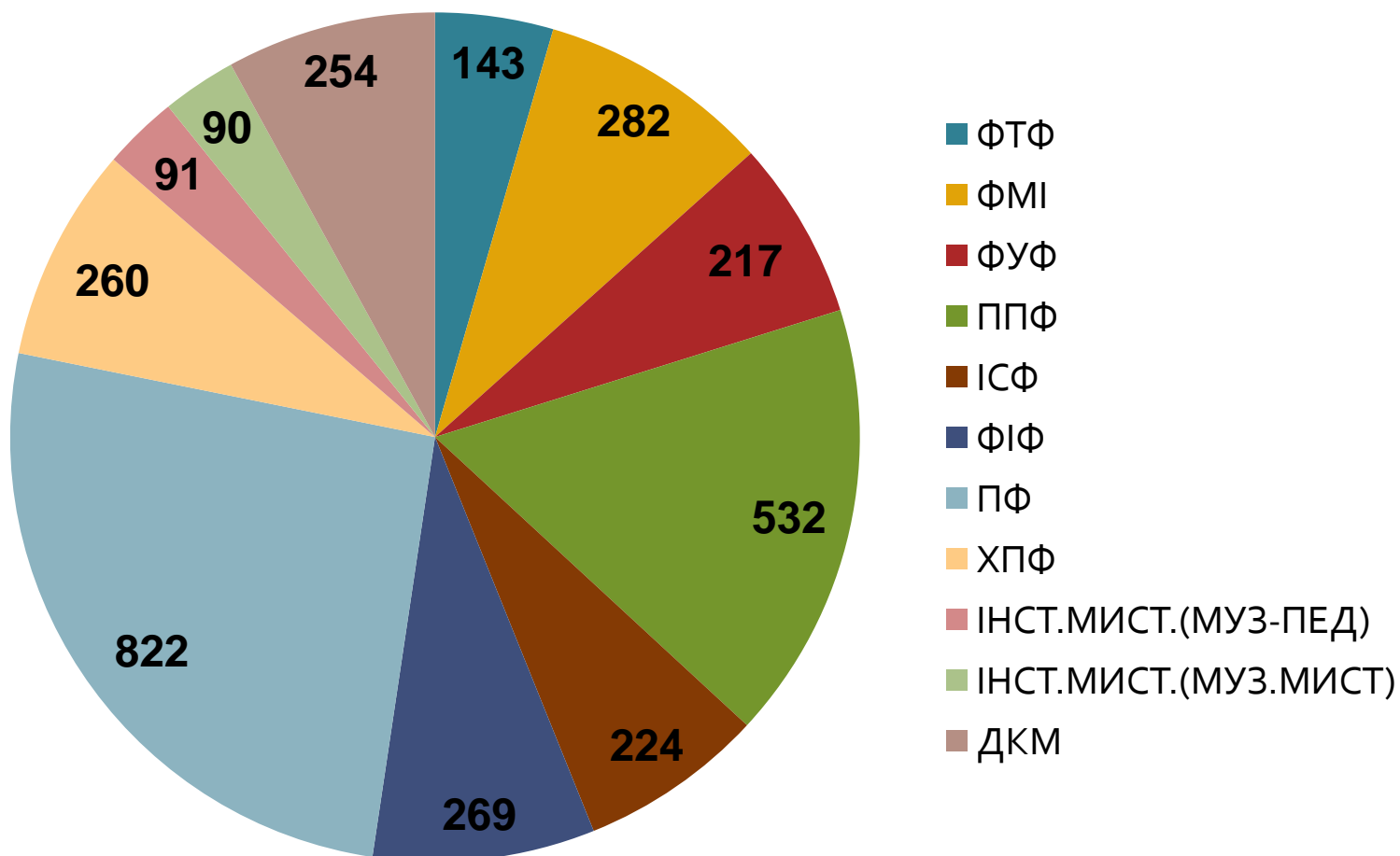
ПІДСУМКИ ЛІТНЬОЇ
ЕКЗАМЕНАЦІЙНОЇ СЕСІЇ
2017-2018 НАВЧАЛЬНИЙ РІК

УМОВНІ ПОЗНАЧЕННЯ:

- ФТФ – фізико-технологічний факультет;
- ФМІ – факультет математики та інформатики;
- ФУФ – факультет української філології;
- ППФ – психолого-природничий факультет;
- ІСФ – історико-соціологічний факультет;
- ФІФ – факультет іноземної філології;
- ПФ – педагогічний факультет;
- ХПФ –художньо-педагогічний факультет;
- ДКМ – факультет документальних комунікацій та менеджменту;
- МУЗ-ПЕД – музично-педагогічний факультет (Інститут мистецтв);
- МУЗ.МИСТ – факультет музичного мистецтва (Інститут мистецтв)

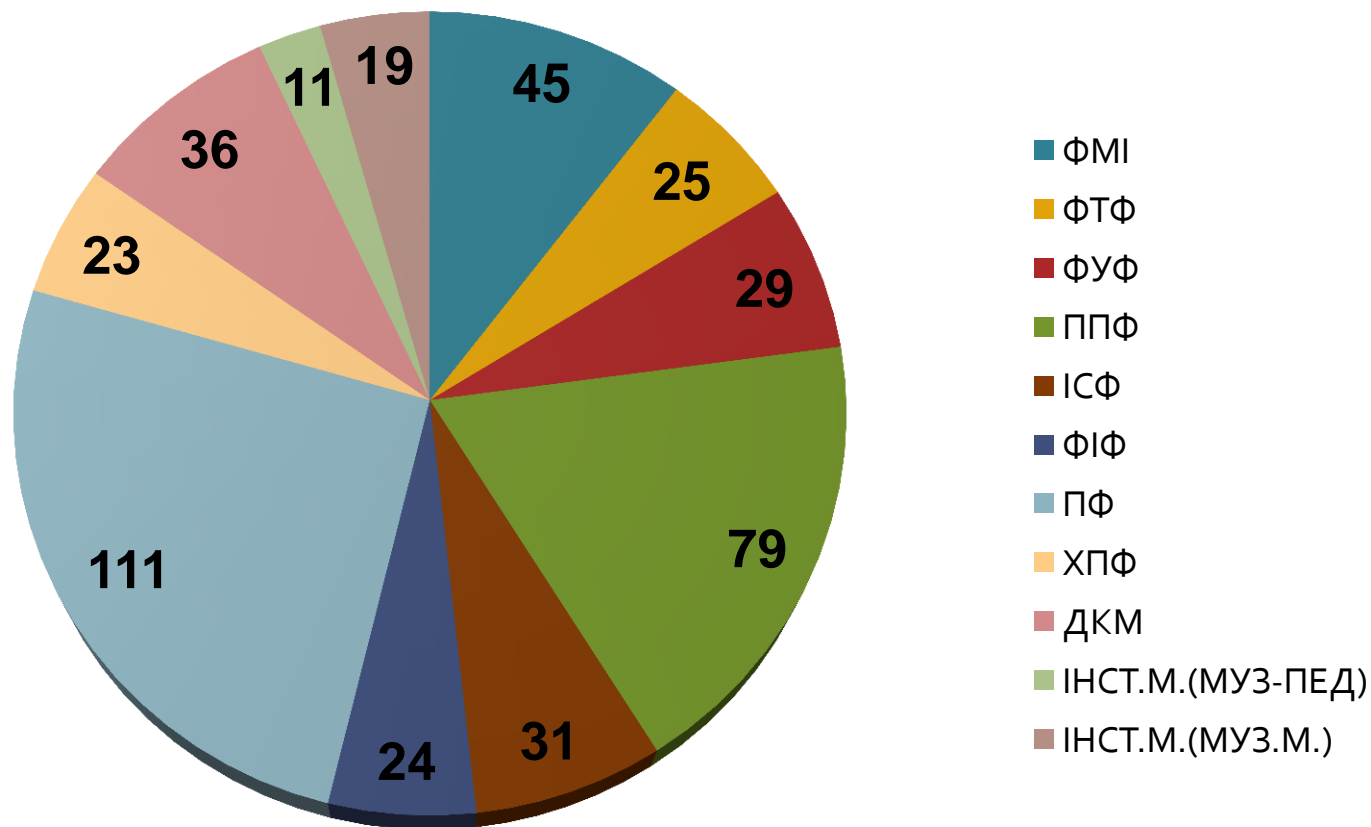
РОЗПОДІЛ КОНТИНГЕНТУ СТУДЕНТІВ ОР «БАКАЛАВР» ДЕННОЇ ФОРМИ НАВЧАННЯ ПО ФАКУЛЬТЕТАХ

У складанні сесії станом на 06.07.2018 р. взяли участь 3184 студентів



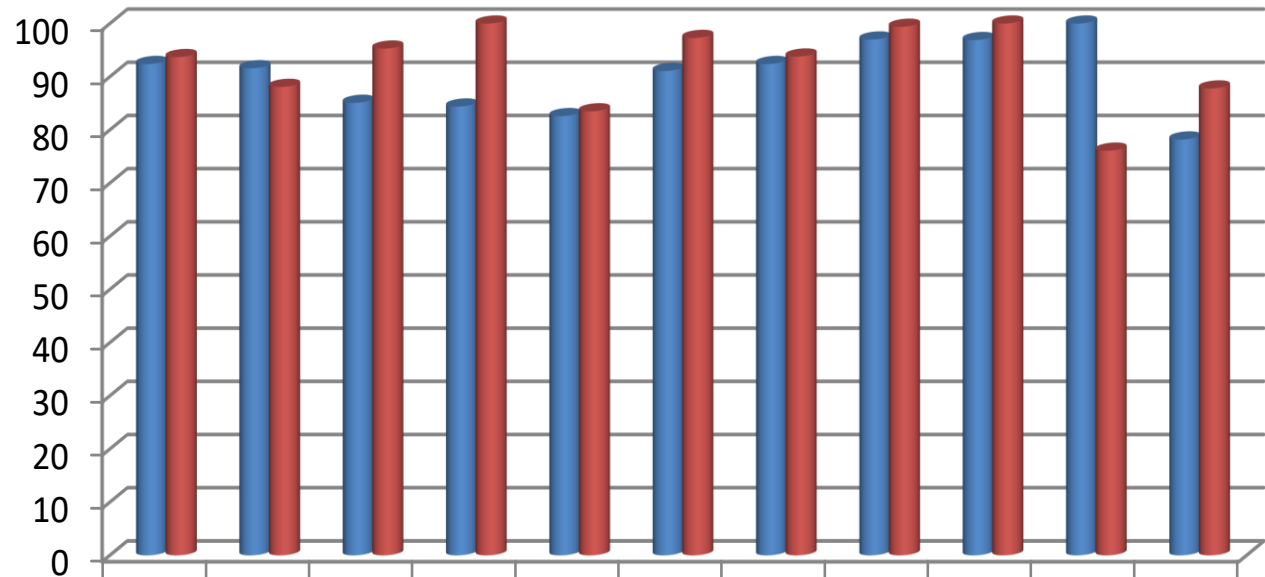
РОЗПОДІЛ КОНТИНГЕНТУ СТУДЕНТІВ ОР «МАГІСТР» ДЕННОЇ ФОРМИ НАВЧАННЯ ПО ФАКУЛЬТЕТАХ

У складанні екзаменів станом на об.07.2018р. взяли
участь 433 студентів



РІВЕНЬ УСПІШНОСТІ НАВЧАННЯ ЗА РЕЗУЛЬТАТАМИ ЛІТНЬОЇ СЕСІЇ

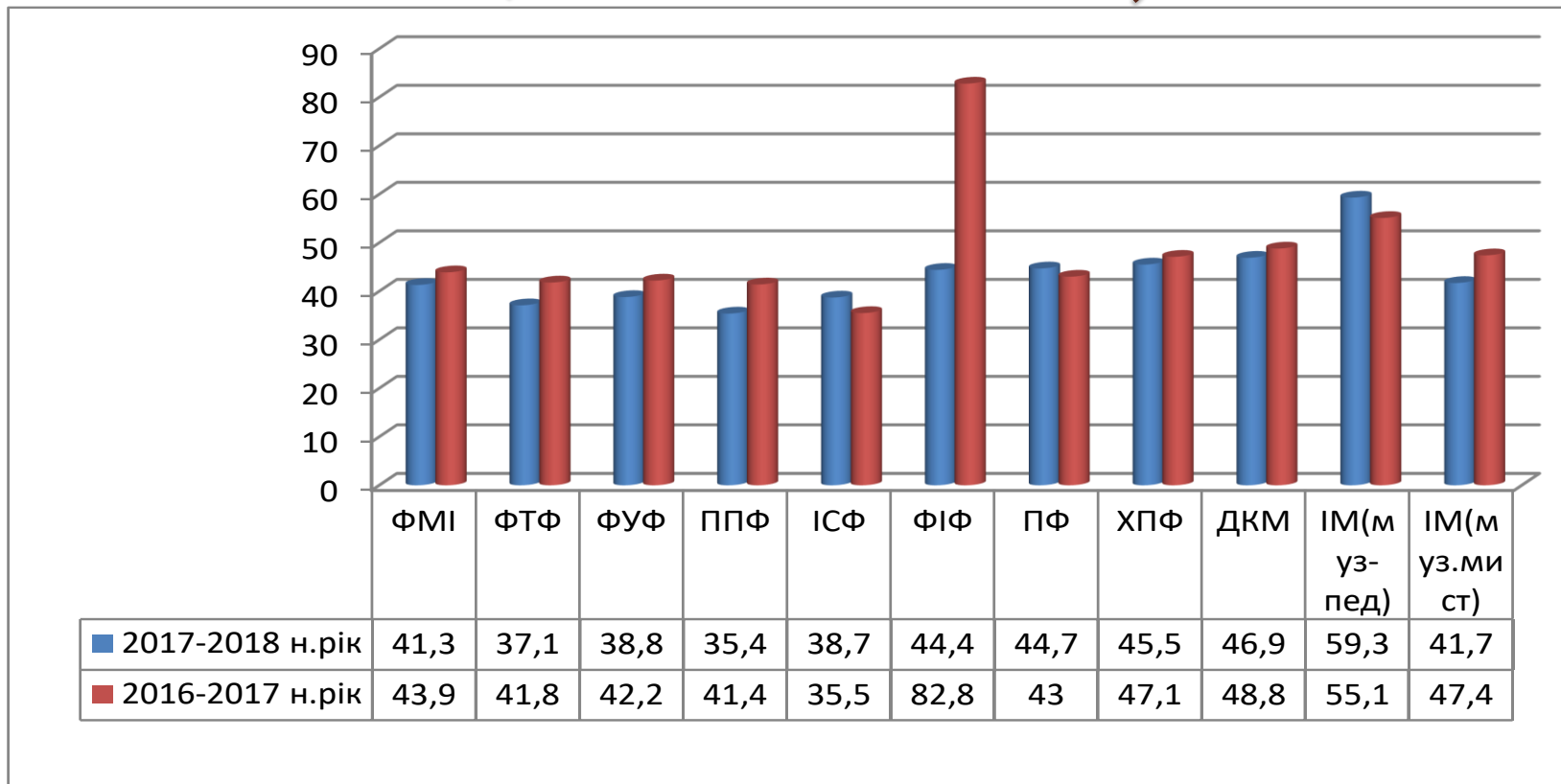
2016-2017 та 2017-2018 н. р.
(ОСВІТНІЙ РІВЕНЬ БАКАЛАВР)



■ 2017-2018 н.р.к	92,4	91,6	85,1	84,4	82,6	91,1	92,4	97	96,9	100	78,2
■ 2016-2017 н.р.к	93,7	88,1	95,3	100	83,5	97,3	93,8	99,4	100	76,1	87,8

РІВЕНЬ ЯКОСТІ НАВЧАННЯ ЗА РЕЗУЛЬТАТАМИ ЛІТНЬОЇ СЕСІЇ 2016-2017 та 2017-2018 н. р.

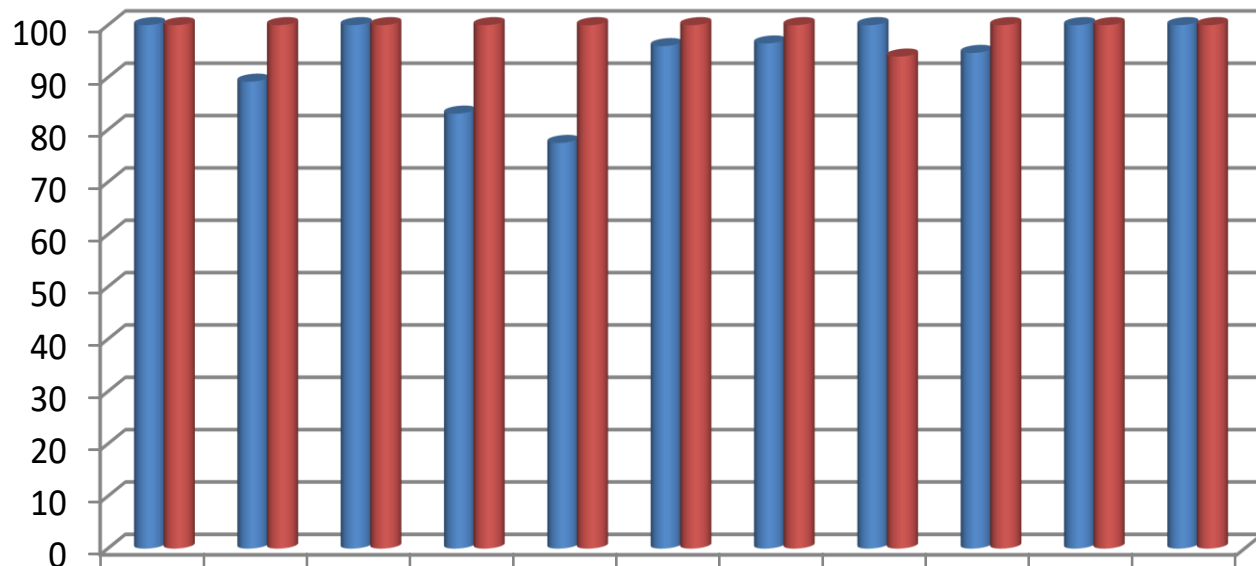
(ОСВІТНІЙ РІВЕНЬ БАКАЛАВР)



ФАКУЛ ЬТЕТИ	ФМІ	ФТФ	ФУФ	ППФ	ІСФ	ФІФ	ПФ	ХПФ	ДКМ	МУЗ- ПЕД	МУЗ. МИСТ
Δ	-2,6	-4,7	-3,6	-6	3,2	-38,4	1,7	-1,6	-1,9	4,2	-5,7

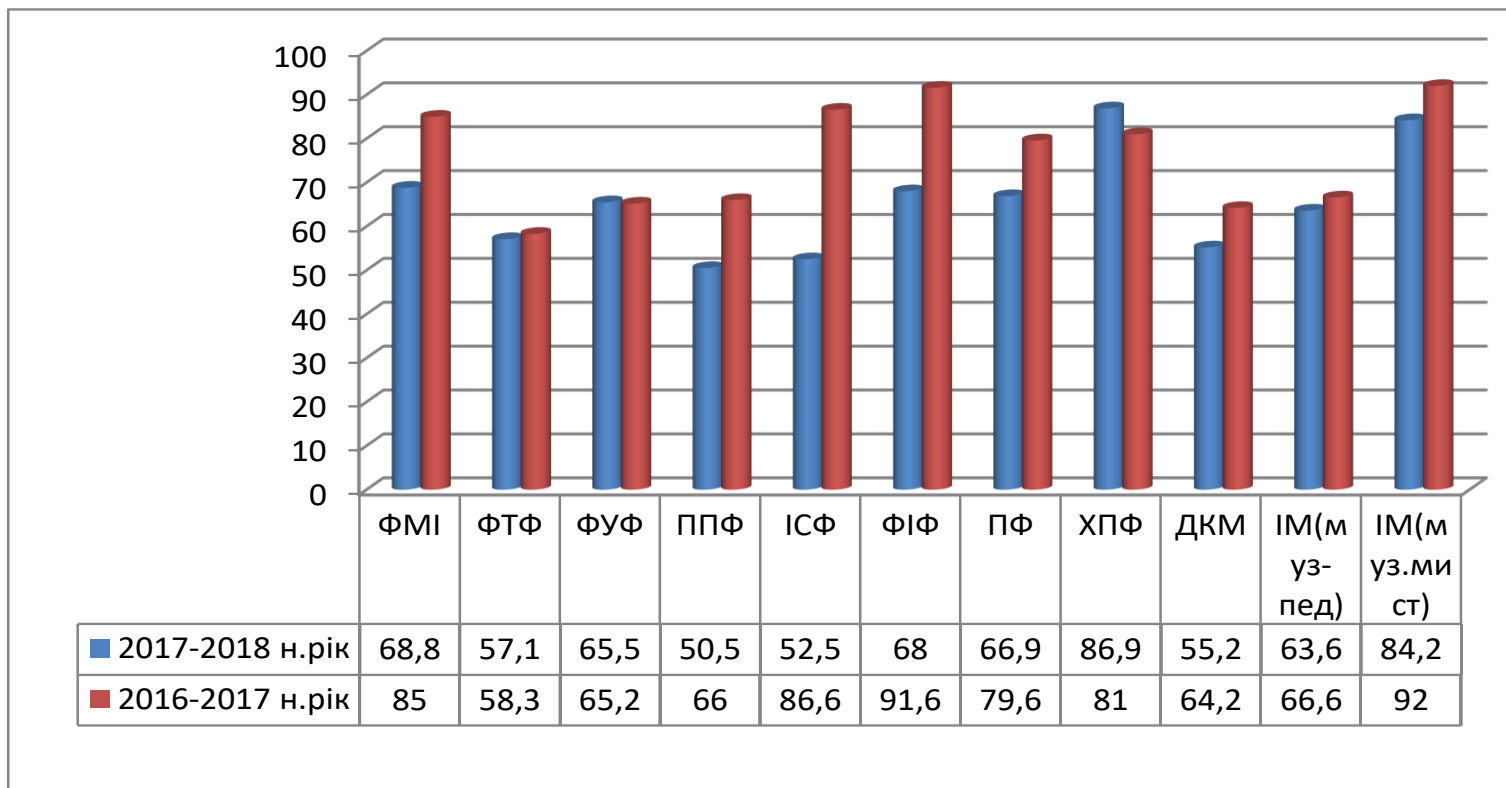
РІВЕНЬ УСПІШНОСТІ НАВЧАННЯ ЗА РЕЗУЛЬТАТАМИ ЛІТНЬОЇ СЕСІЇ

2016-2017 та 2017-2018 н. р.
(ОСВІТНІЙ РІВЕНЬ МАГІСТР)



■ 2017-2018 н.р.	100	89,2	100	83,1	77,5	96	96,5	100	94,7	100	100
■ 2016-2017 н.р.	100	100	100	100	100	100	100	94	100	100	100

РІВЕНЬ ЯКОСТІ НАВЧАННЯ ЗА РЕЗУЛЬТАТАМИ ЛІТНЬОЇ СЕСІЇ 2016-2017 та 2017-2018 н. р. (ОСВІТНІЙ РІВЕНЬ МАГІСТР)



ФАКУЛ БТЕТИ	ФМІ	ФТФ	ФУФ	ППФ	ІСФ	ФІФ	ПФ	ХПФ	ДКМ	МУЗ- ПЕД	МУЗ. МИСТ
Δ	-16,2	-1,2	0,3	-15,5	-34,1	-23,6	-12,7	5,9	-9	-3	-7,8

ВСЬОГО ДОПУЩЕНО СТУДЕНТІВ ДО СЕСІЇ:

ОР БАКАЛАВР – 3537 СТУДЕНТІВ;

ОР МАГІСТР -433 СТУДЕНТІВ;

СКЛАЛИ ЗИМОВУ СЕСІЮ НА ВІДМІННО:

ОР БАКАЛАВР – 460 СТУДЕНТА (13,0 %)

ОР МАГІСТР –132 СТУДЕНТІВ (30,4%)

ОТРИМАЛИ НЕЗАДОВІЛЬНУ ОЦІНКУ:

ОР БАКАЛАВР – 300 СТУДЕНТІВ(8,4%)

ОР МАГІСТР – 32 СТУДЕНТА (7,3%)



ДЯКУЮ ЗА УВАГУ!