

ПІДСУМКИ ЛІТНЬОЇ  
ЕКЗАМЕНАЦІЙНОЇ СЕСІЇ  
2021-2022  
НАВЧАЛЬНИЙ РІК

# УМОВНІ ПОЗНАЧЕННЯ:

ДКМТФ (фіз-тех) – факультет документальних комунікацій, менеджменту, технологій та фізики;

ДКМТФ (дкм) – факультет документальних комунікацій, менеджменту, технологій та фізики;

ФМІ – факультет математики та інформатики;

ФФ (укр.філол.)– філологічний факультет (українська філологія);

ФФ (іноз.філ.) – філологічний факультет (іноземна філологія);

ППФ – психолого-природничий факультет;

ФІПМВ – факультет історії, політології та міжнародних відносин;

ПФ – педагогічний факультет;

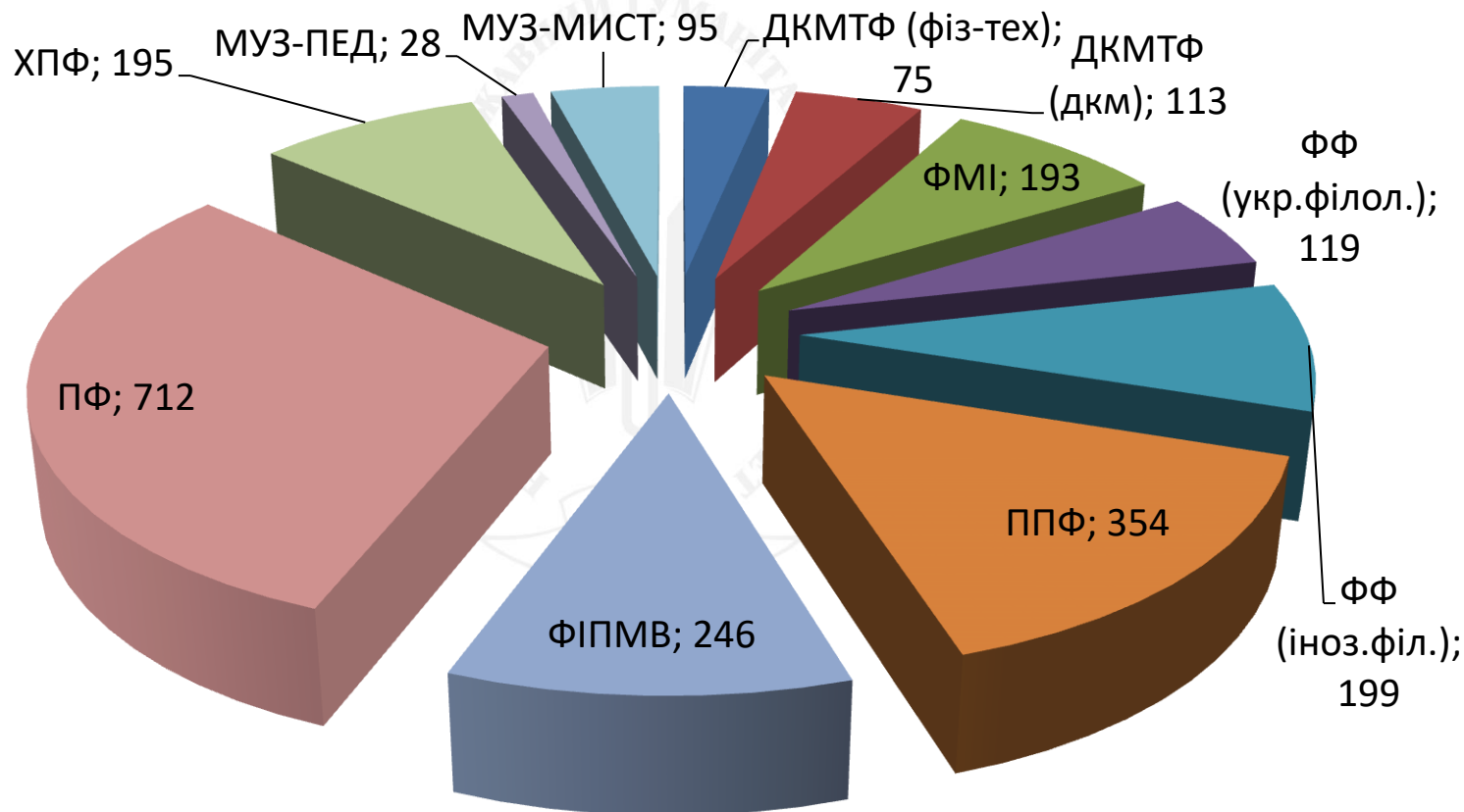
ХПФ –художньо-педагогічний факультет;

МУЗ-ПЕД – музично-педагогічний факультет (Інститут мистецтв);

МУЗ-МИСТ–факультет музичного мистецтва(Інститут мистецтв)

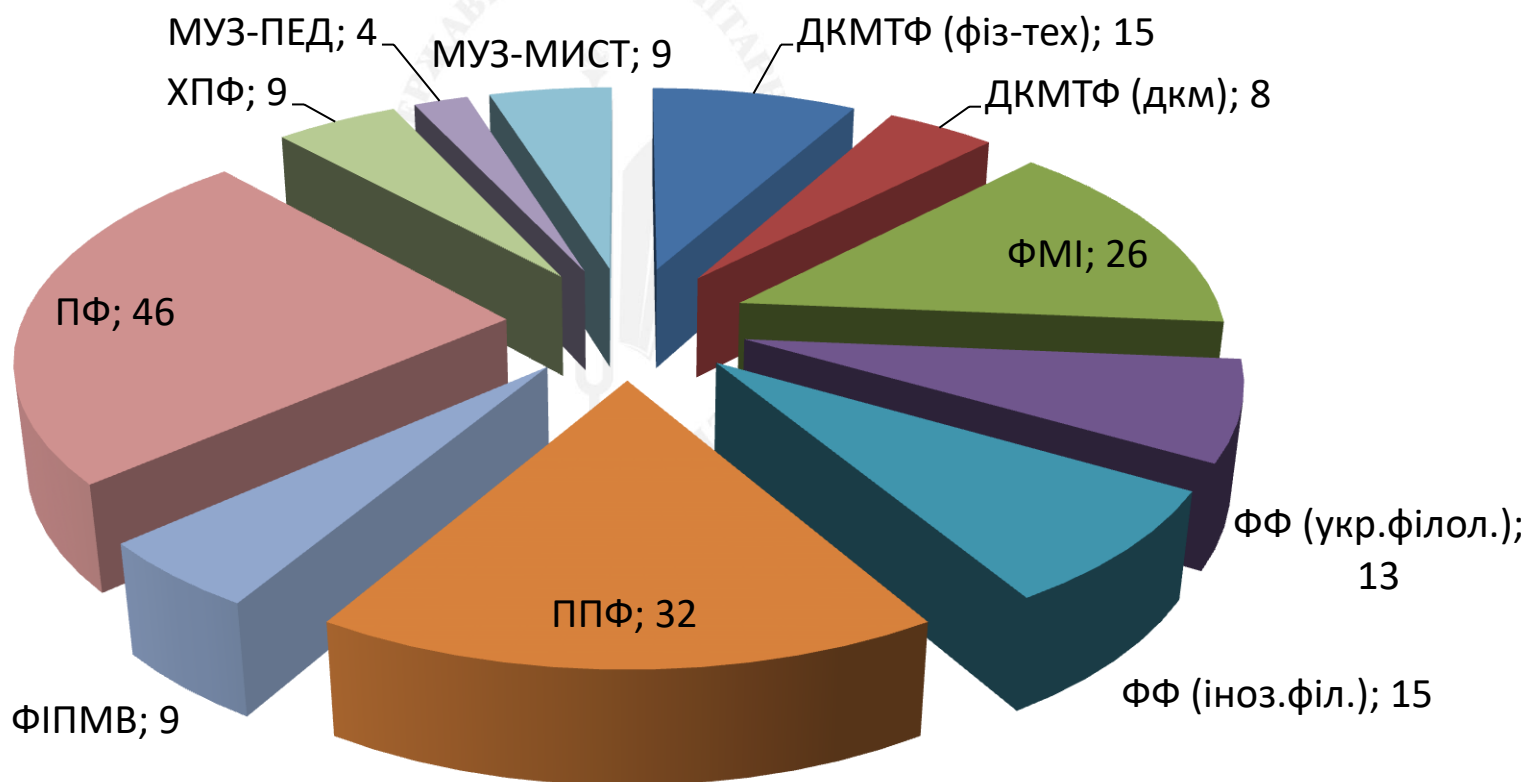
# РОЗПОДІЛ КОНТИНГЕНТУ СТУДЕНТІВ ОР «БАКАЛАВР» ДЕННОЇ ФОРМИ НАВЧАННЯ ПО ФАКУЛЬТЕТАХ

Станом на 07.07.2022р. за освітнім рівнем бакалавр до сесії допущено  
2329 студентів

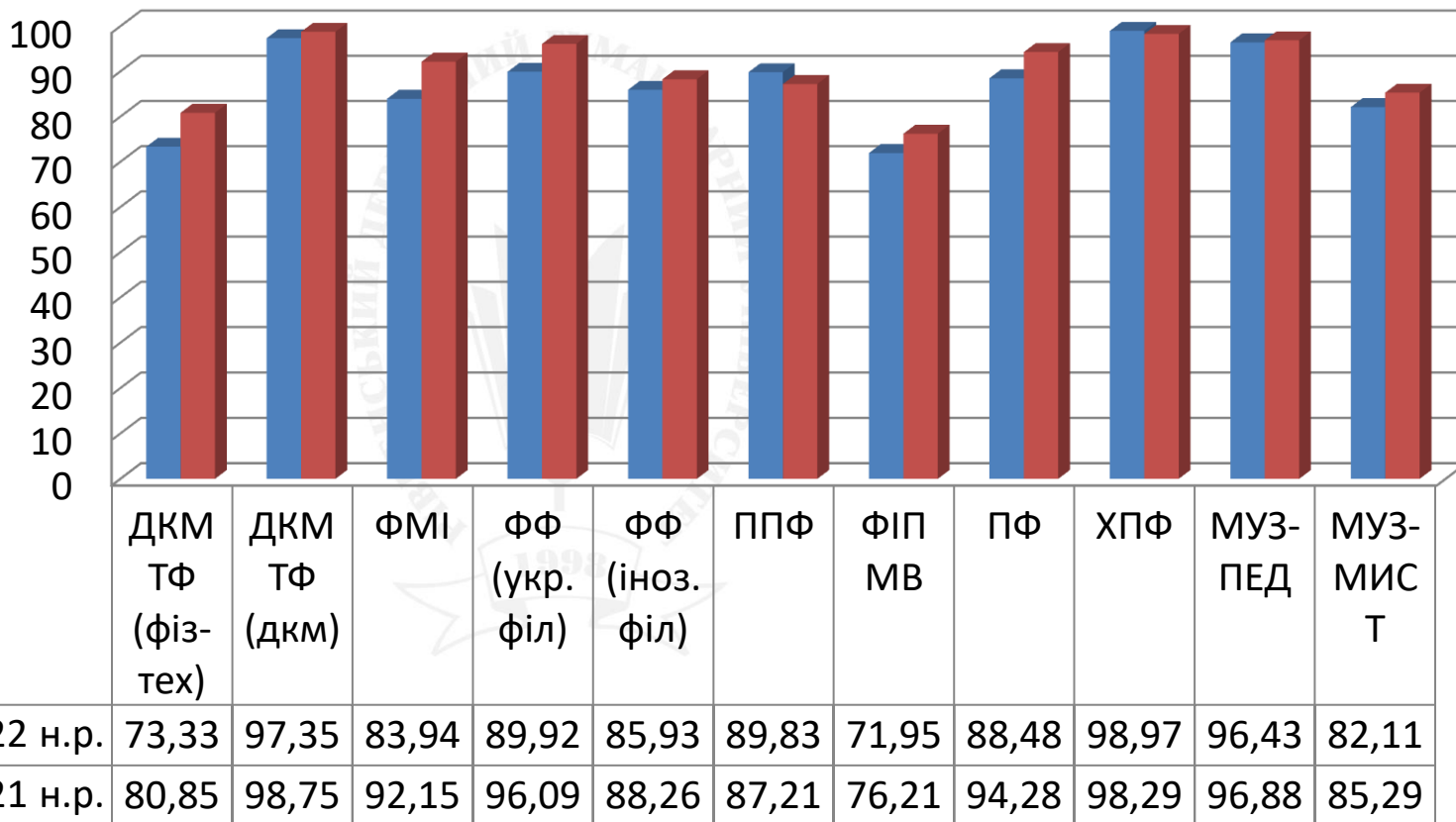


# РОЗПОДІЛ КОНТИНГЕНТУ СТУДЕНТІВ ОР «МАГІСТР» ДЕННОЇ ФОРМИ НАВЧАННЯ ПО ФАКУЛЬТЕТАХ

Станом на 07.07.2022р. за освітнім рівнем магістр до сесії допущено  
186 студентів

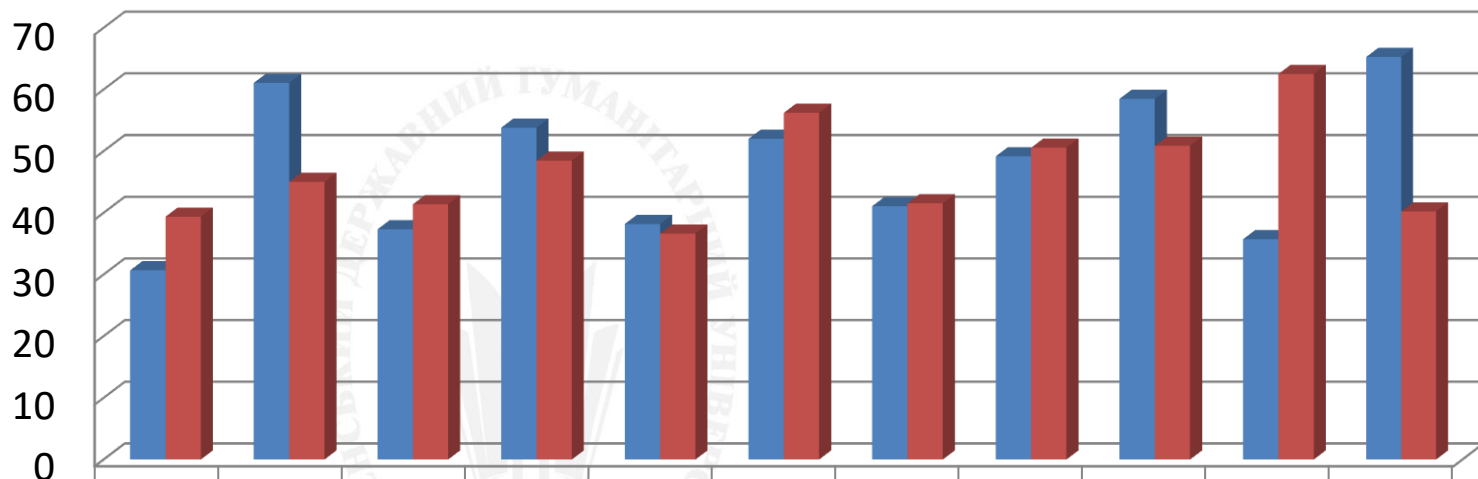


## РІВЕНЬ УСПІШНОСТІ НАВЧАННЯ ЗА РЕЗУЛЬТАТАМИ ЛІТНЬОЇ СЕСІЇ 2021-2022 та 2020-2021 н. р. (ОСВІТНІЙ РІВЕНЬ БАКАЛАВР)



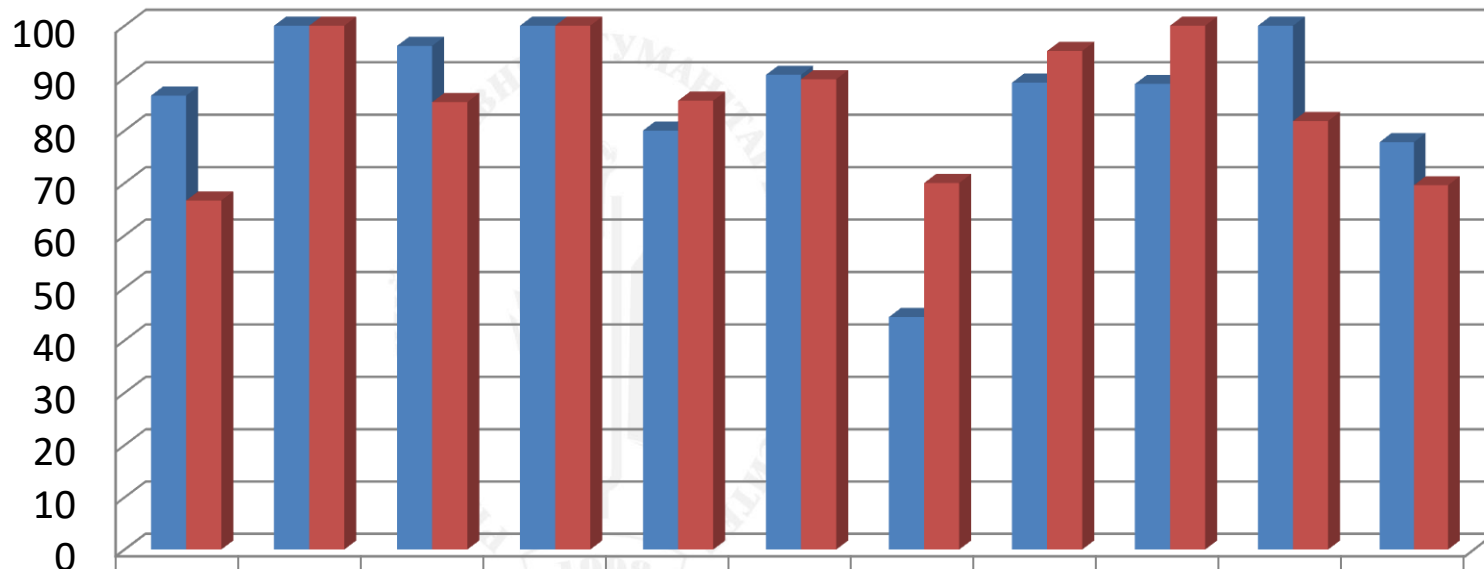
# РІВЕНЬ ЯКОСТІ НАВЧАННЯ ЗА РЕЗУЛЬТАТАМИ ЛІТНЬОЇ СЕСІЇ

2021-2022 та 2020-2021 н. р.  
(ОСВІТНІЙ РІВЕНЬ БАКАЛАВР)



	ДКМ ТФ (фіз-тех)	ДКМ ТФ (дкм)	ФМІ	ФФ (укр. філ)	ФФ (іноз. філ)	ППФ	ФІП МВ	ПФ	ХПФ	МУЗ-ПЕД	МУЗ-МИСТ
■ 2021-2022 н.р.	30,67	61,06	37,31	53,78	38,19	51,98	41,06	49,16	58,46	35,71	65,26
■ 2020-2021 н.р.	39,36	45	41,36	48,44	36,62	56,2	41,53	50,54	50,86	62,5	40,2
<b>Δ/%</b>	<b>-8,7</b>	<b>16,06</b>	<b>-4,05</b>	<b>5,34</b>	<b>1,57</b>	<b>-4,22</b>	<b>-0,47</b>	<b>-1,38</b>	<b>7,6</b>	<b>-26,79</b>	<b>25,06</b>

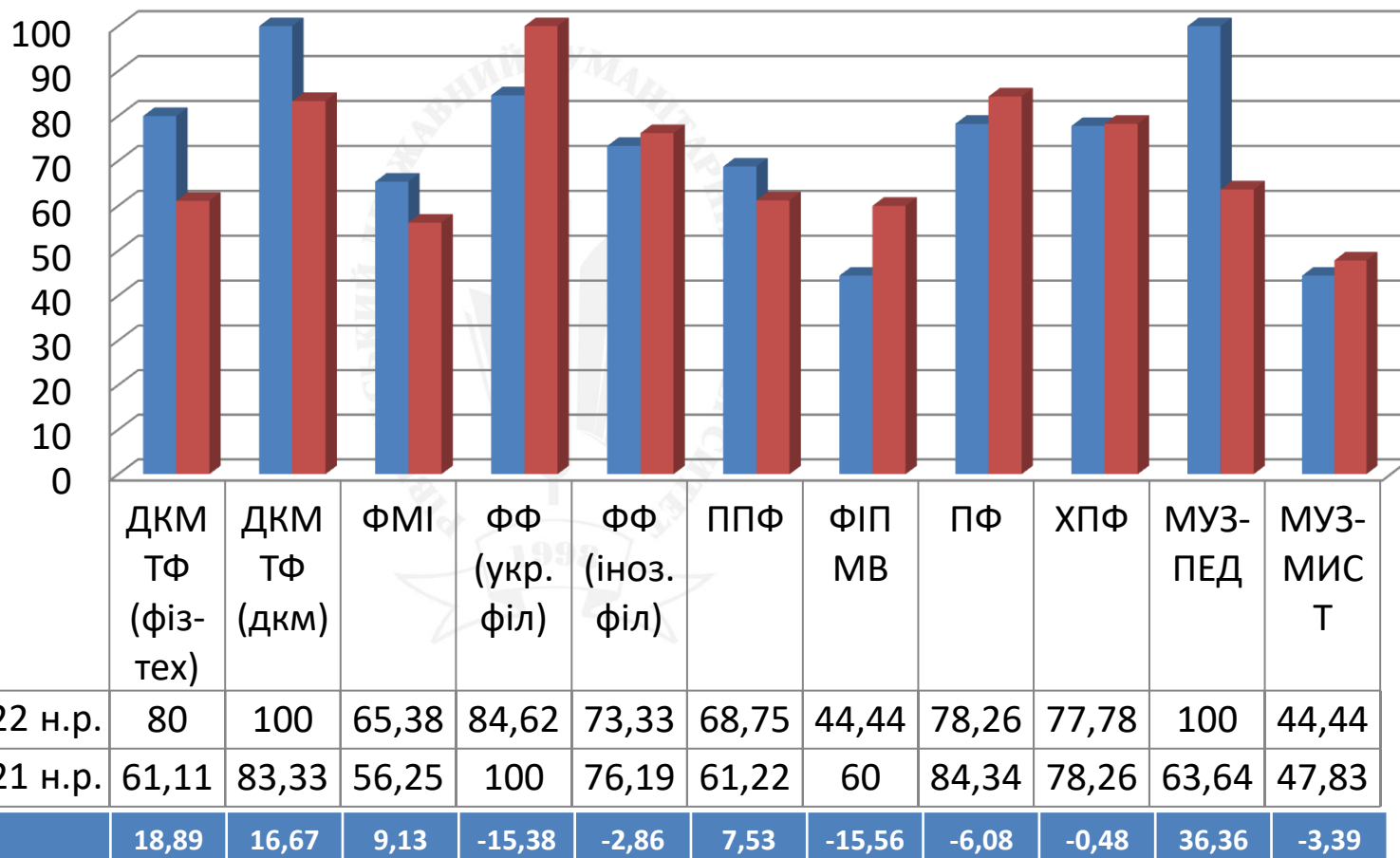
## РІВЕНЬ УСПІШНОСТІ НАВЧАННЯ ЗА РЕЗУЛЬТАТАМИ ЛІТНЬОЇ СЕСІЇ 2021-2022 та 2020-2021 н. р. (ОСВІТНІЙ РІВЕНЬ МАГІСТР)



	ДКМ ТФ (фіз-тех)	ДКМ ТФ (дкм)	ФМІ	ФФ (укр. філ)	ФФ (іноз. філ)	ППФ	ФІП МВ	ПФ	ХПФ	МУЗ-ПЕД	МУЗ-МИСТ
■ 2021-2022 н.р.	86,67	100	96,15	100	80	90,63	44,44	89,13	88,89	100	77,78
■ 2020-2021 н.р.	66,67	100	85,42	100	85,71	89,8	70	95,18	100	81,82	69,57

# РІВЕНЬ ЯКОСТІ НАВЧАННЯ ЗА РЕЗУЛЬТАТАМИ ЛІТНЬОЇ СЕСІЇ

2021-2022 та 2020-2021 н. р.  
(ОСВІТНІЙ РІВЕНЬ МАГІСТР)





всього студентів які складали сесію:

ор бакалавр – 2329 студентів;

ор магістр - 186 студентів;

СКЛАЛИ ЛІТНЮ СЕСІЮ НА ВІДМІННО і ДОБРЕ:

ОР БАКАЛАВР – 735 СТУДЕНТІВ (31,5%)

ор магістр – 66 студентів (35,5%)

отримали незадовільну оцінку:

ор бакалавр – 237 студентів(10,1%)

ор магістр – 17 студентів (9,1%)

**ДЯКУЄМО ЗА УВАГУ!**

