

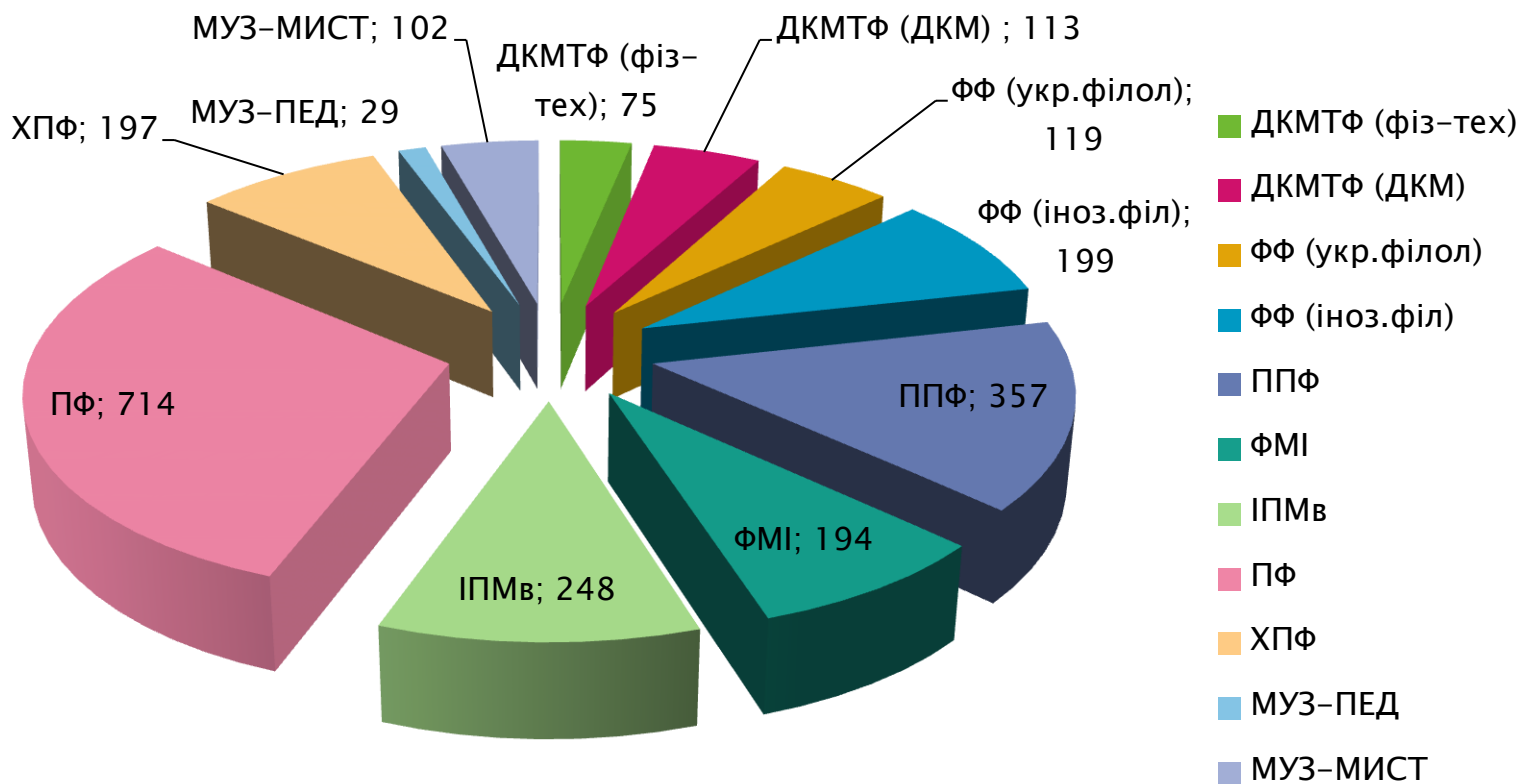
# ПІДСУМКИ ЗИМОВОЇ ЕКЗАМЕНАЦІЙНОЇ СЕСІЇ 2021–2022 Н.РІК

# УМОВНІ ПОЗНАЧЕННЯ:

- ▶ ДКМТФ (фіз-тех) – факультет документальних комунікацій, менеджменту, технологій та фізики;
- ▶ ДКМТФ (дкм) – факультет документальних комунікацій, менеджменту, технологій та фізики;
- ▶ ФМІ – факультет математики та інформатики;
- ▶ ФФ (укр.філол.) – філологічний факультет (українська філологія);
- ▶ ФФ (іноз.філ.) – філологічний факультет (іноземна філологія);
- ▶ ППФ – психолого-природничий факультет;
- ▶ ІПМв – факультет історії, політології та міжнародних відносин;
- ▶ ПФ – педагогічний факультет;
- ▶ ХПФ – художньо-педагогічний факультет;
- ▶ МУЗ-ПЕД – музично-педагогічний факультет (Інститут мистецтв);
- ▶ МУЗ-МИСТ – факультет музичного мистецтва (Інститут мистецтв)

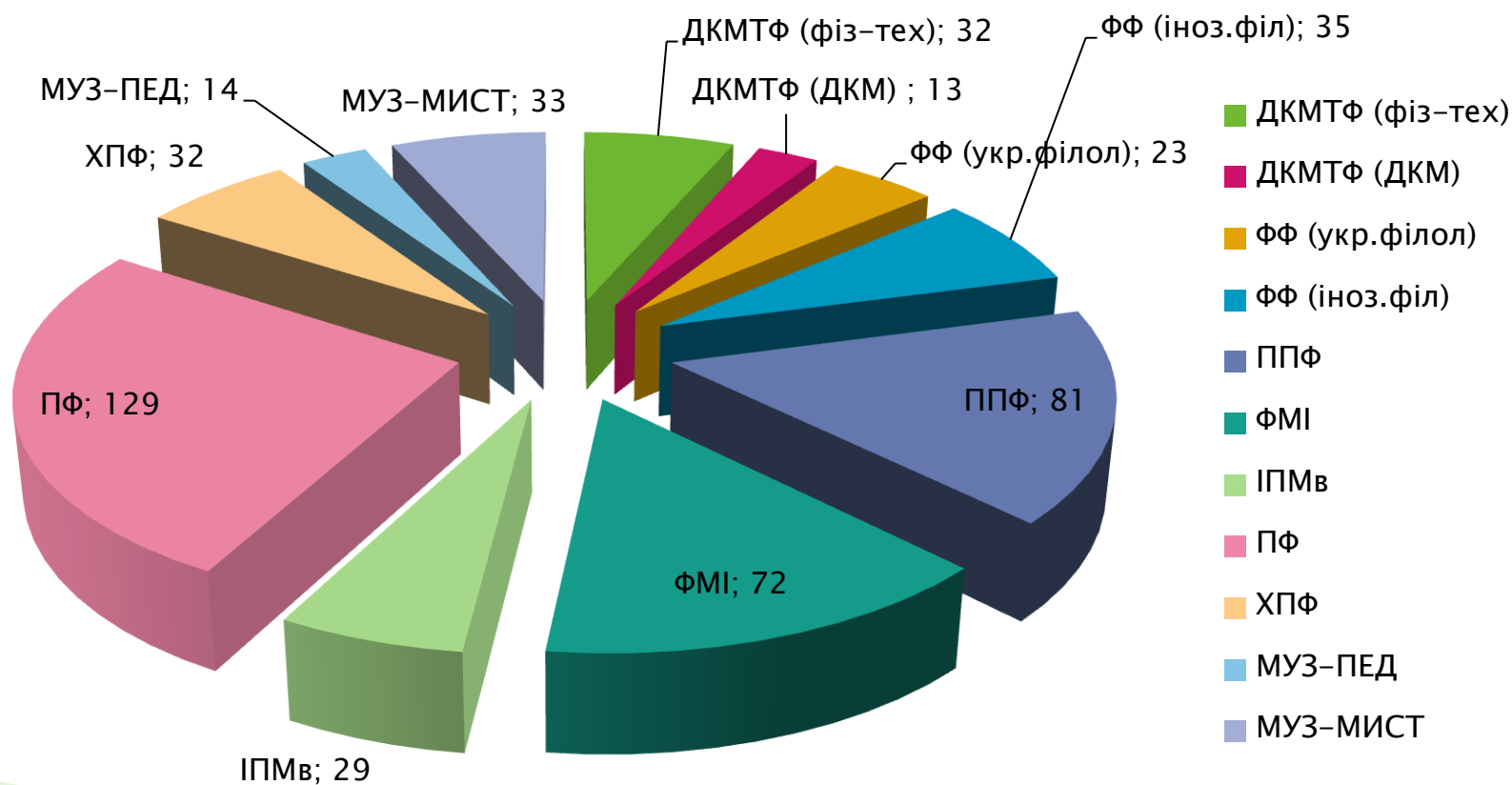
# РОЗПОДІЛ КОНТИНГЕНТУ СТУДЕНТІВ ОС «БАКАЛАВР» ДЕННОЇ ФОРМИ НАВЧАННЯ ПО ФАКУЛЬТЕТАХ

Станом на 07.02.2022р. за освітнім ступенем бакалавр до сесії допущено 2347 студентів

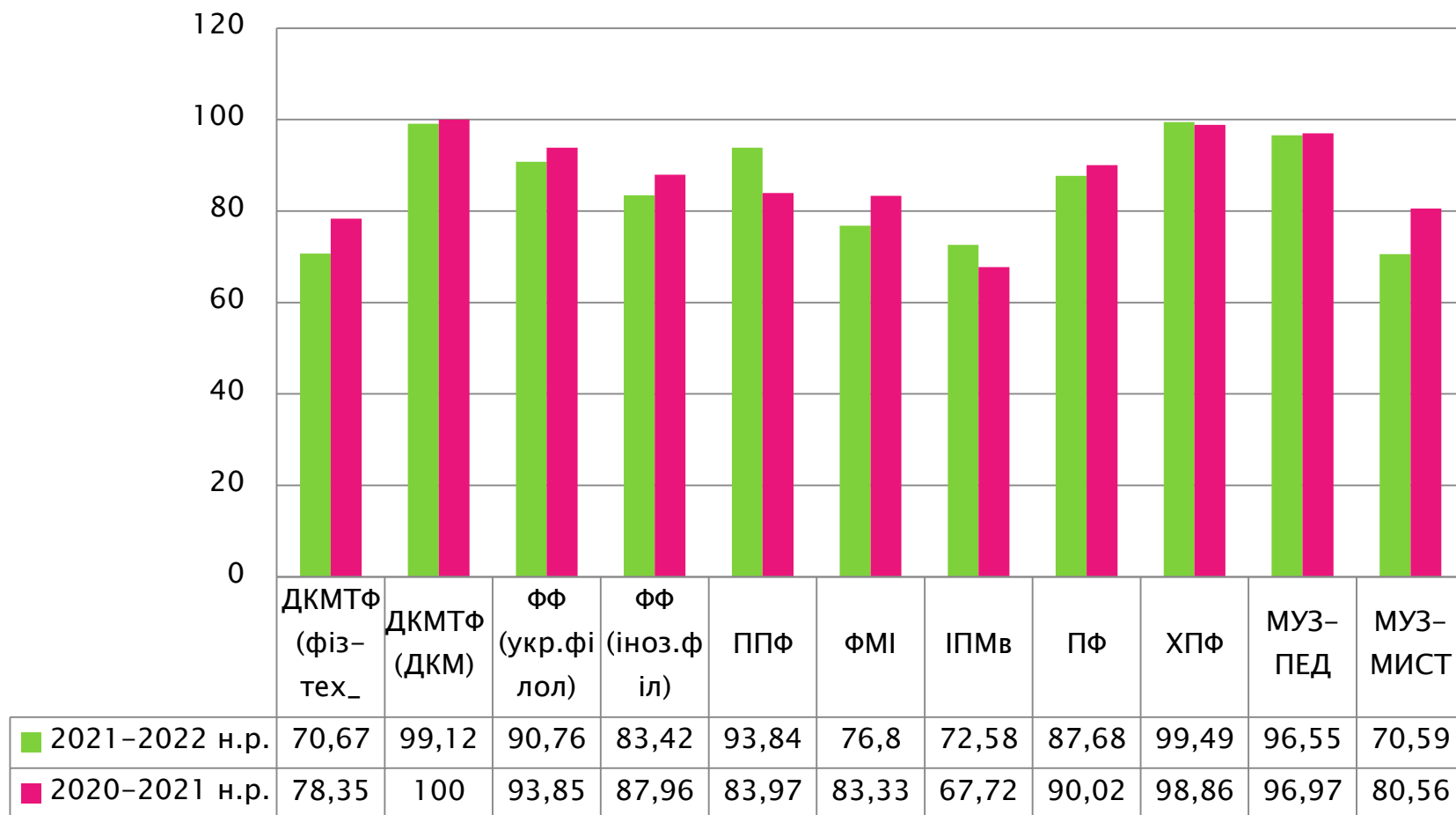


# РОЗПОДІЛ КОНТИНГЕНТУ СТУДЕНТІВ ОС «МАГІСТР» ДЕННОЇ ФОРМИ НАВЧАННЯ ПО ФАКУЛЬТЕТАХ

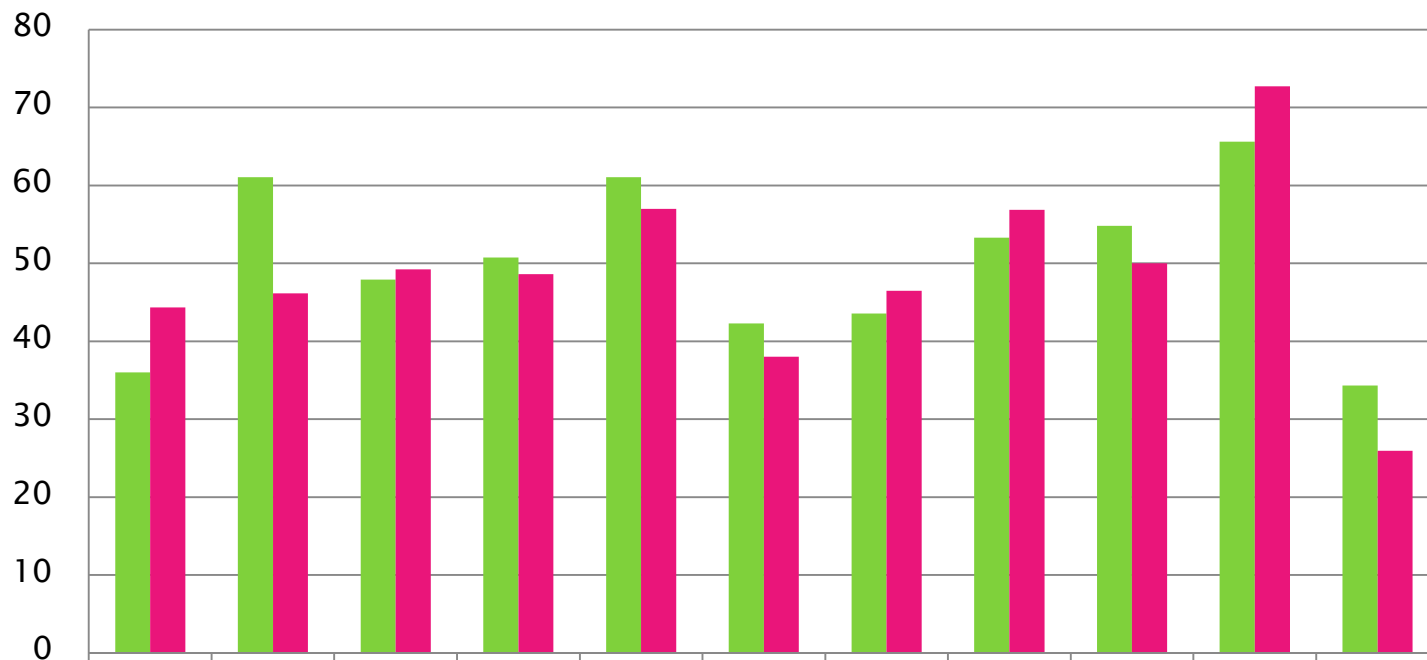
Станом на 07.02.2022р. за освітнім ступенем магістр до сесії  
допущено 493 студентів



# РІВЕНЬ УСПІШНОСТІ НАВЧАННЯ ЗА РЕЗУЛЬТАТАМИ ЗИМОВОЇ СЕСІЇ 2021–2022 н.р. та 2020–2021 н. р. (ОСВІТНІЙ СТУПІНЬ БАКАЛАВР)

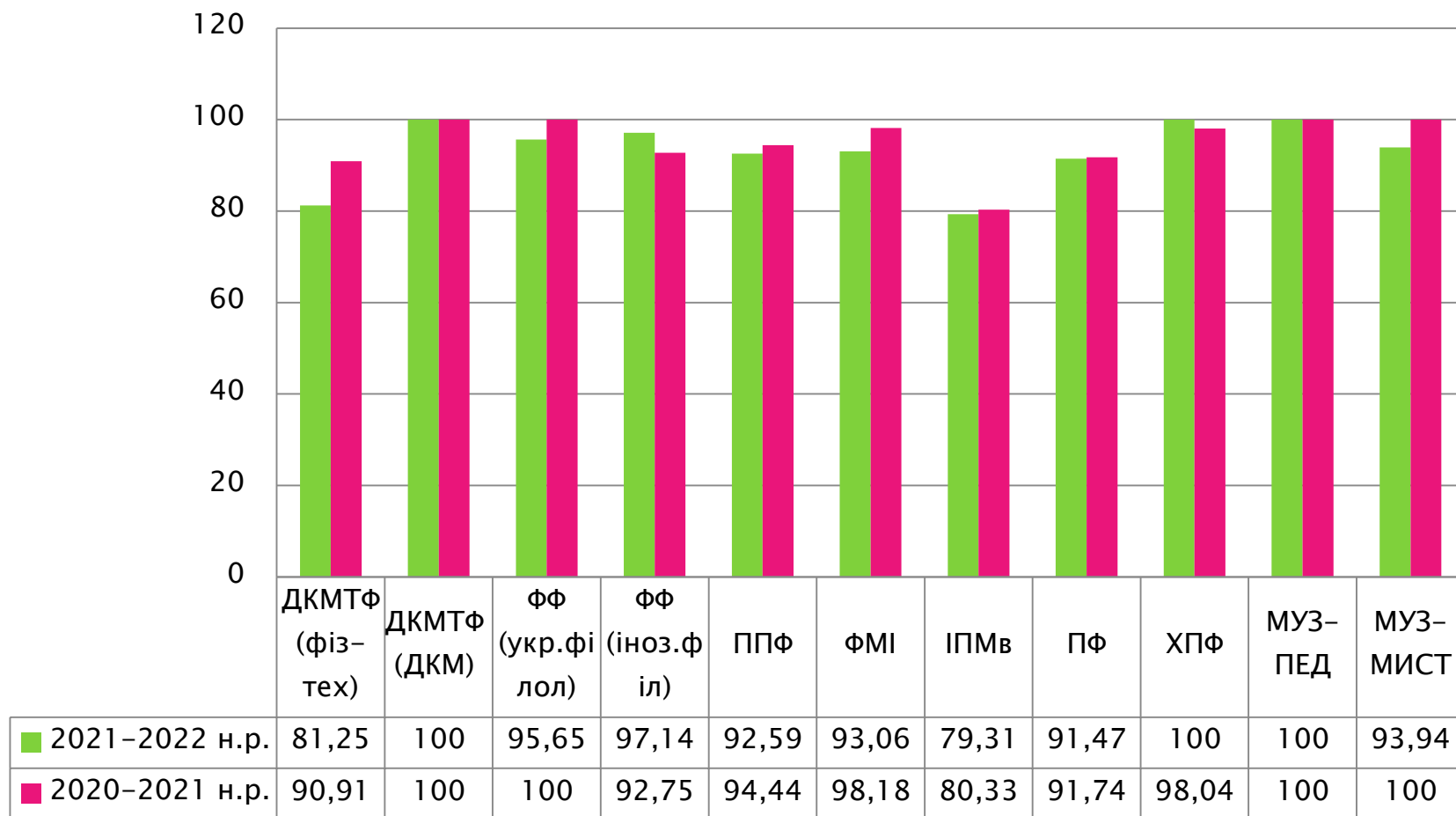


# РІВЕНЬ ЯКОСТІ НАВЧАННЯ ЗА РЕЗУЛЬТАТАМИ ЗИМОВОЇ СЕСІЇ 2021–2022 н.р. та 2020–2021 н. р. (ОСВІТНІЙ СТУПІНЬ БАКАЛАВР)

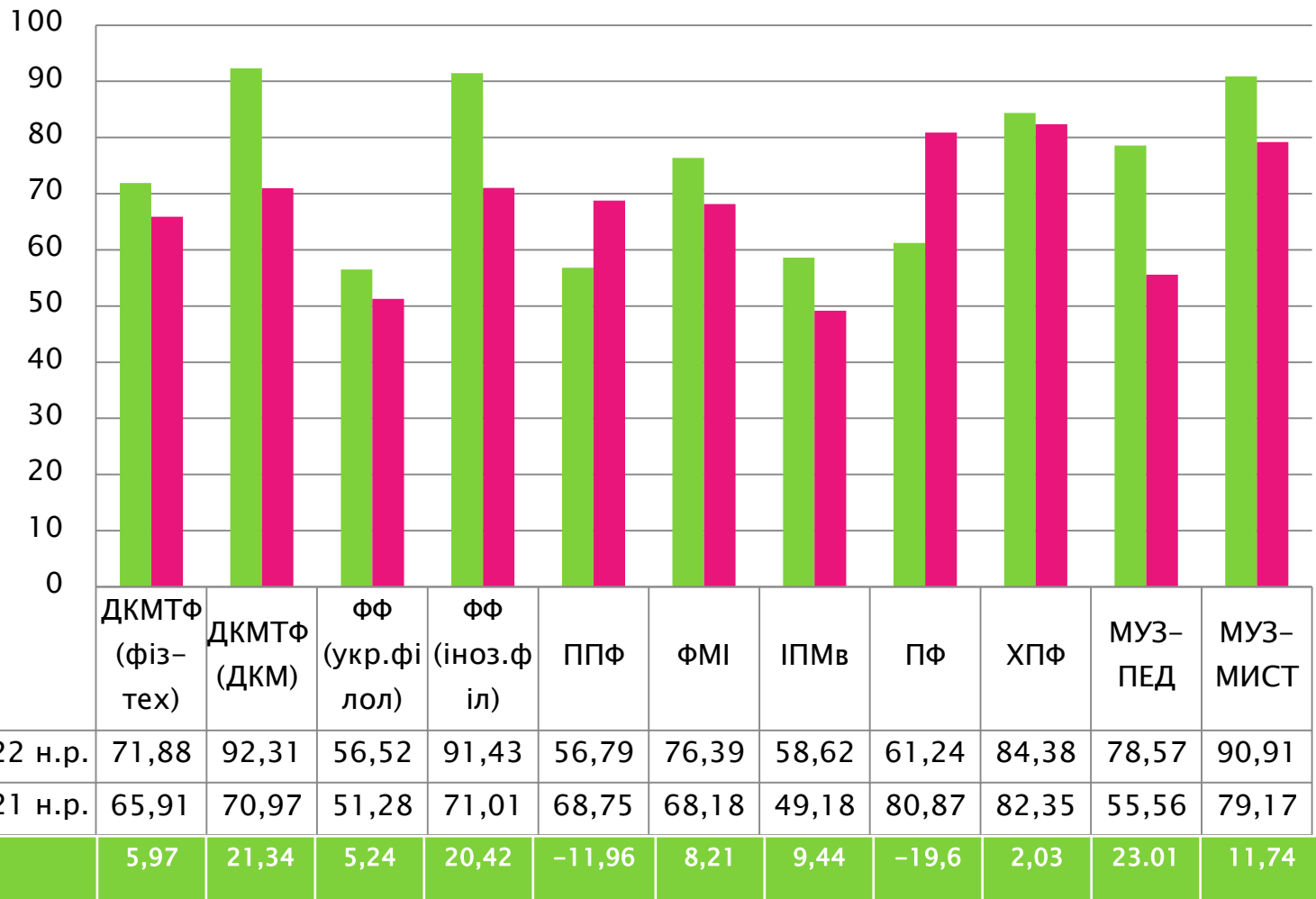


	ДКМТФ (фіз- тех_	ДКМТФ (ДКМ)	ФФ (укр.фі лол)	ФФ (іноз.ф іл)	ППФ	ФМІ	ІПМв	ПФ	ХПФ	МУЗ- ПЕД	МУЗ- МИСТ
■ 2021–2022 н.р.	36	61,06	47,9	50,75	61,06	42,27	43,55	53,28	54,82	65,62	34,31
■ 2020–2021 н.р.	44,33	46,15	49,23	48,61	57	38,02	46,46	56,88	50	72,73	25,93
<b>Δ /%</b>	<b>-8,33</b>	<b>14,91</b>	<b>-1,33</b>	<b>2,14</b>	<b>4,06</b>	<b>4,25</b>	<b>-2,91</b>	<b>-3,6</b>	<b>4,82</b>	<b>-7,11</b>	<b>8,38</b>

# РІВЕНЬ УСПІШНОСТІ НАВЧАННЯ ЗА РЕЗУЛЬТАТАМИ ЗИМОВОЇ СЕСІЇ 2021–2022 н. р. та 2020–2021 н. р. (ОСВІТНІЙ СТУПІНЬ МАГІСТР)



# РІВЕНЬ ЯКОСТІ НАВЧАННЯ ЗА РЕЗУЛЬТАТАМИ ЗИМОВОЇ СЕСІЇ 2021–2022 н. р. та 2020–2021 н. р. (ОСВІТНІЙ СТУПІНЬ МАГІСТР)





ВСЬОГО СТУДЕНТІВ ЯКІ СКЛАДАЛИ СЕСІЮ:

ОС бакалавр – 2347 студентів;

ОС магістр – 493 студентів;

СКЛАЛИ ЗИМОВУ СЕСІЮ НА ВІДМІННО:

ОС БАКАЛАВР – 389 СТУДЕНТІВ (16,6%)

ОС магістр – 174 студентів (35,3%)

ОТРИМАЛИ НЕЗАДОВІЛЬНУ ОЦІНКУ:

ОС бакалавр – 293 студентів (12,5%)

ОС магістр – 33 студентів (18,9%)

ДЯКУЄМО ЗА УВАГУ!