



РІВНЕНСЬКИЙ
ДЕРЖАВНИЙ
ГУМАНІТАРНИЙ
УНІВЕРСИТЕТ

**Результати опитування здобувачів вищої
освіти щодо якості організації освітнього
процесу в Рівненському державному
гуманітарному університеті**



РІВНЕНСЬКИЙ
ДЕРЖАВНИЙ
ГУМАНІТАРНИЙ
УНІВЕРСИТЕТ

З метою виявлення проблем та сприяння їх розв'язанню щодо якості організації освітнього процесу ЗВО в РДГУ Центр якості освіти провів online-опитування (розпорядження в.о.ректора №34-01-03 від 09 грудня 2024р.). Опитування відбувалось з 09.12. 2024 р. по 13.12.2024 р. У ньому взяли участь 370 студентів.

Засіб опитування - Google форма, з якою можна ознайомитись за посиланням:

https://docs.google.com/forms/d/1km8EDqLYW13Ne8ZcyCQ1Nup0uD4_4KqBvg6buXUtDxo/edit



РІВНЕНСЬКИЙ
ДЕРЖАВНИЙ
ГУМАНІТАРНИЙ
УНІВЕРСИТЕТ

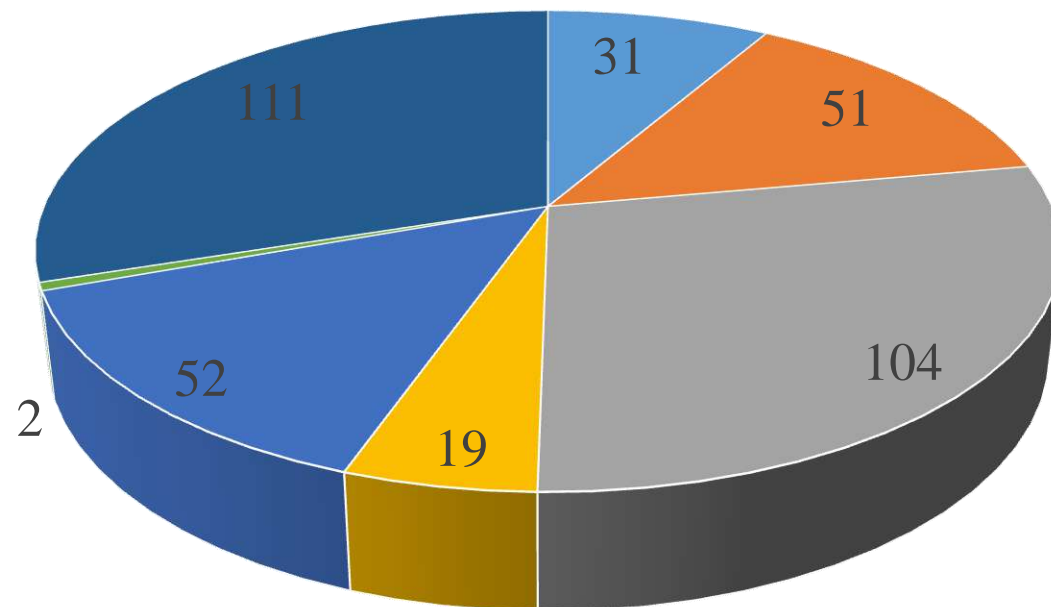
Умовні позначення:

- **ПФ** – педагогічний факультет;
- **ППФ** – психолого-природничий факультет;
- **ФДКМТФ** – факультет документальних комунікацій, менеджменту, технологій та фізики;
- **ФІПМВ** – факультет історії, політології та міжнародних відносин;
- **ФМІ** – факультет математики та інформатики;
- **ФФ**– філологічний факультет ;
- **ХПФ** –художньо-педагогічний факультет;
- **ФММ**- факультет музичного мистецтва



РІВНЕНСЬКИЙ
ДЕРЖАВНИЙ
ГУМАНІТАРНИЙ
УНІВЕРСИТЕТ

Співвідношення опитаних ЗВО по факультетах

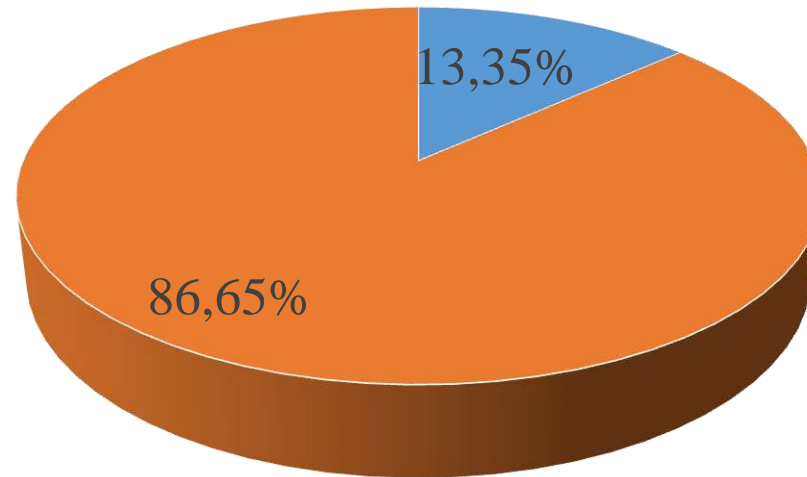


■ ПФ ■ ХПФ ■ ФФ ■ ФППМв ■ ДКМТФ ■ ФММ ■ ППФ



РІВНЕНСЬКИЙ
ДЕРЖАВНИЙ
ГУМАНІТАРНИЙ
УНІВЕРСИТЕТ

Відповіді на питання:
Виберіть рівень вищої освіти, який
Ви здобуваєте:

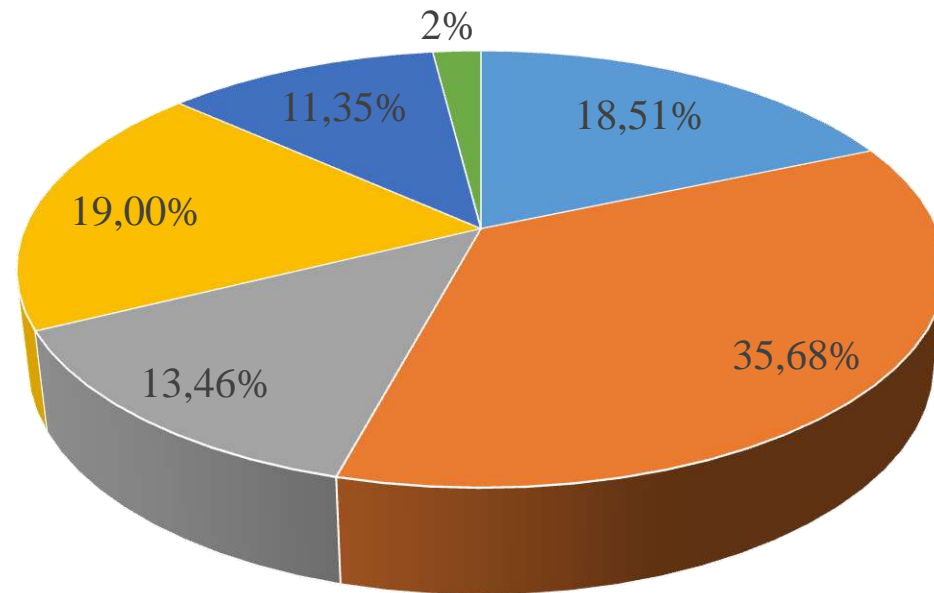


■ магістр ■ бакалавр



РІВНЕНСЬКИЙ
ДЕРЖАВНИЙ
ГУМАНІТАРНИЙ
УНІВЕРСИТЕТ

Відповіді на питання:
Виберіть курс, на якому Ви навчаєтесь

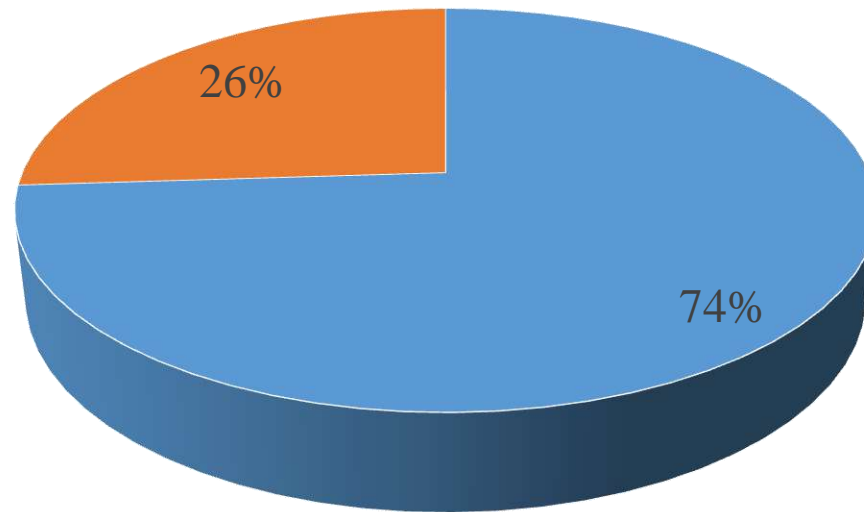


■ 1 курс(Б) ■ 2 курс(Б) ■ 3 курс(Б) ■ 4 курс (Б) ■ 1 курс (М) ■ 2 курс (М)



РІВНЕНСЬКИЙ
ДЕРЖАВНИЙ
ГУМАНІТАРНИЙ
УНІВЕРСИТЕТ

Відповіді на питання:
Виберіть Вашу стать



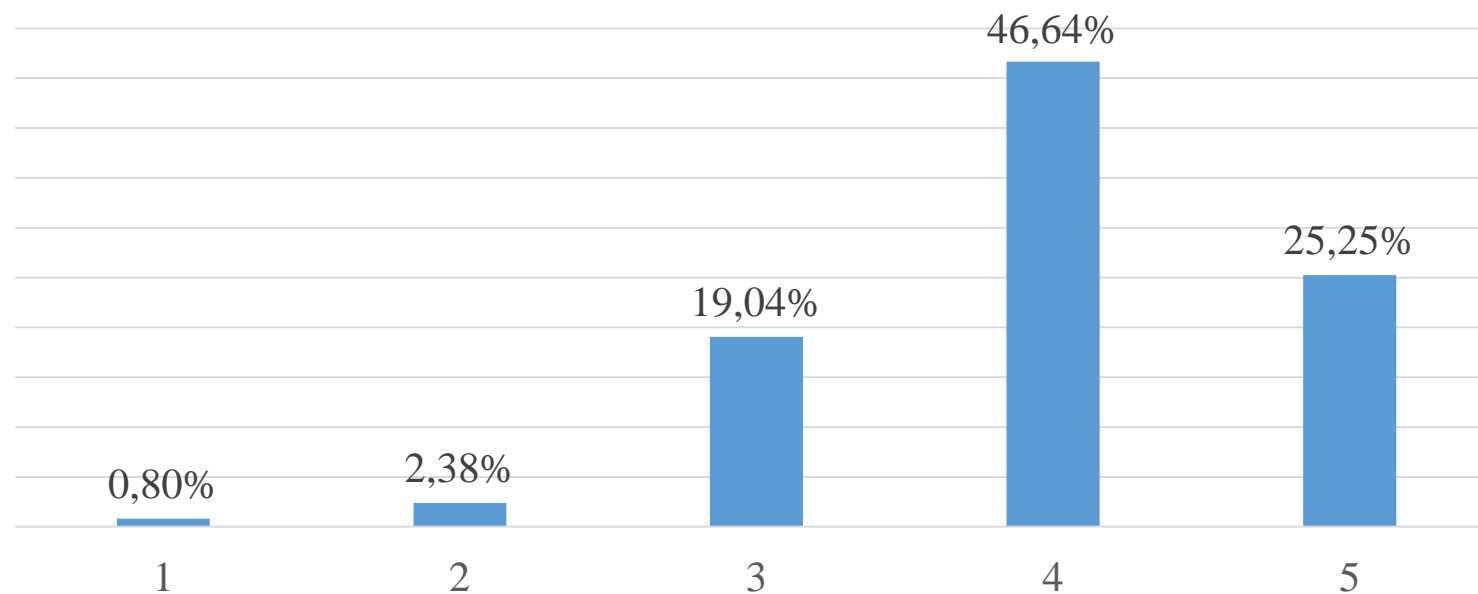
■ жіноч. ■ чолов.



РІВНЕНСЬКИЙ
ДЕРЖАВНИЙ
ГУМАНІТАРНИЙ
УНІВЕРСИТЕТ

Відповіді на питання:

Оцініть за п'ятибальною шкалою, в якій 5 відповідає найвищій оцінці, рівень організації освітнього процесу в університеті (зручність розкладу, дотримання розкладу викладачами, оптимальність вибору форми навчання, своєчасність і повнота інформування про особливості організації освітнього процесу та ін.):

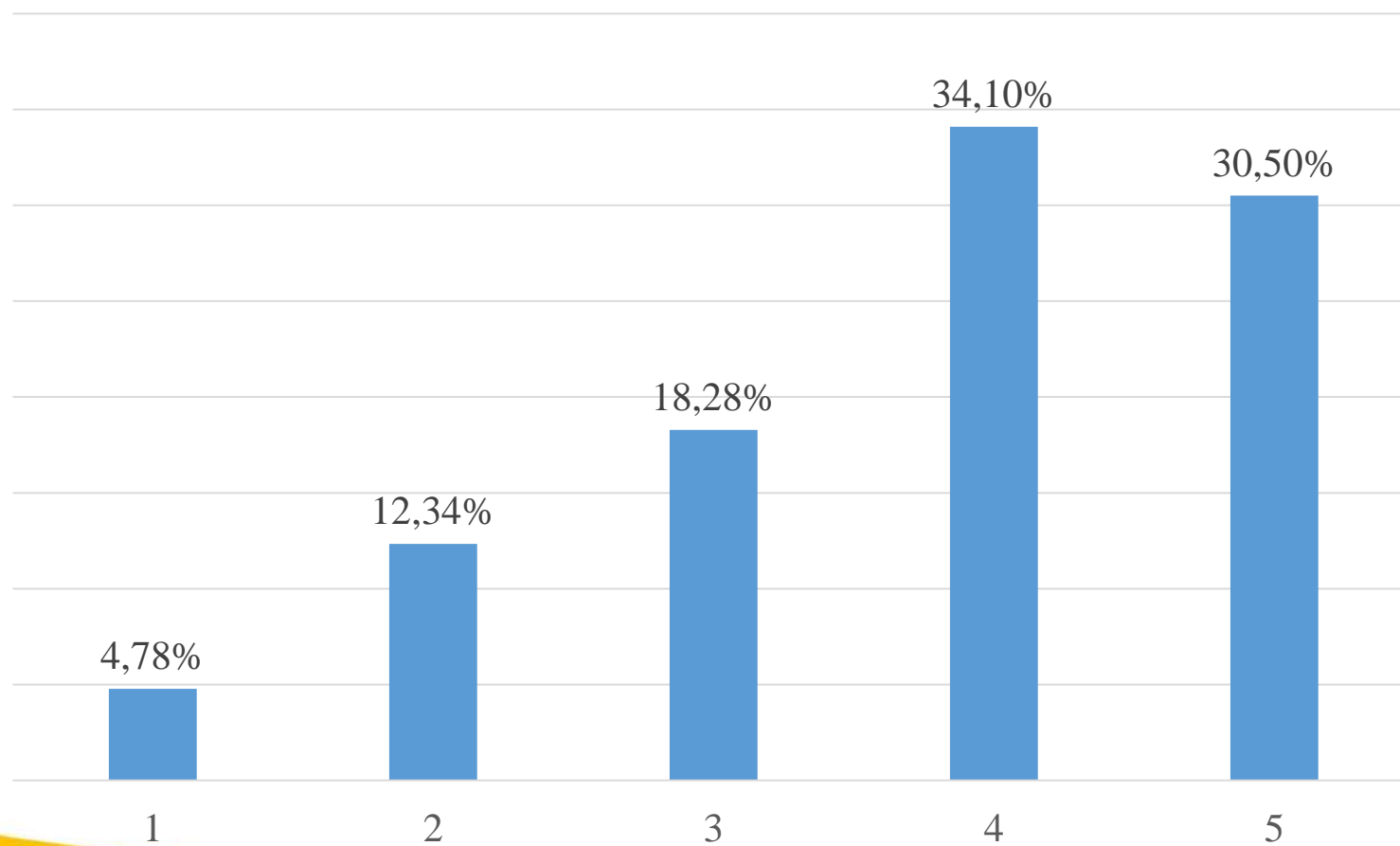




РІВНЕНСЬКИЙ
ДЕРЖАВНИЙ
ГУМАНІТАРНИЙ
УНІВЕРСИТЕТ

Відповіді на питання:

Оцініть рівень забезпечення безпеки учасників освітнього процесу в університеті в нинішніх умовах:

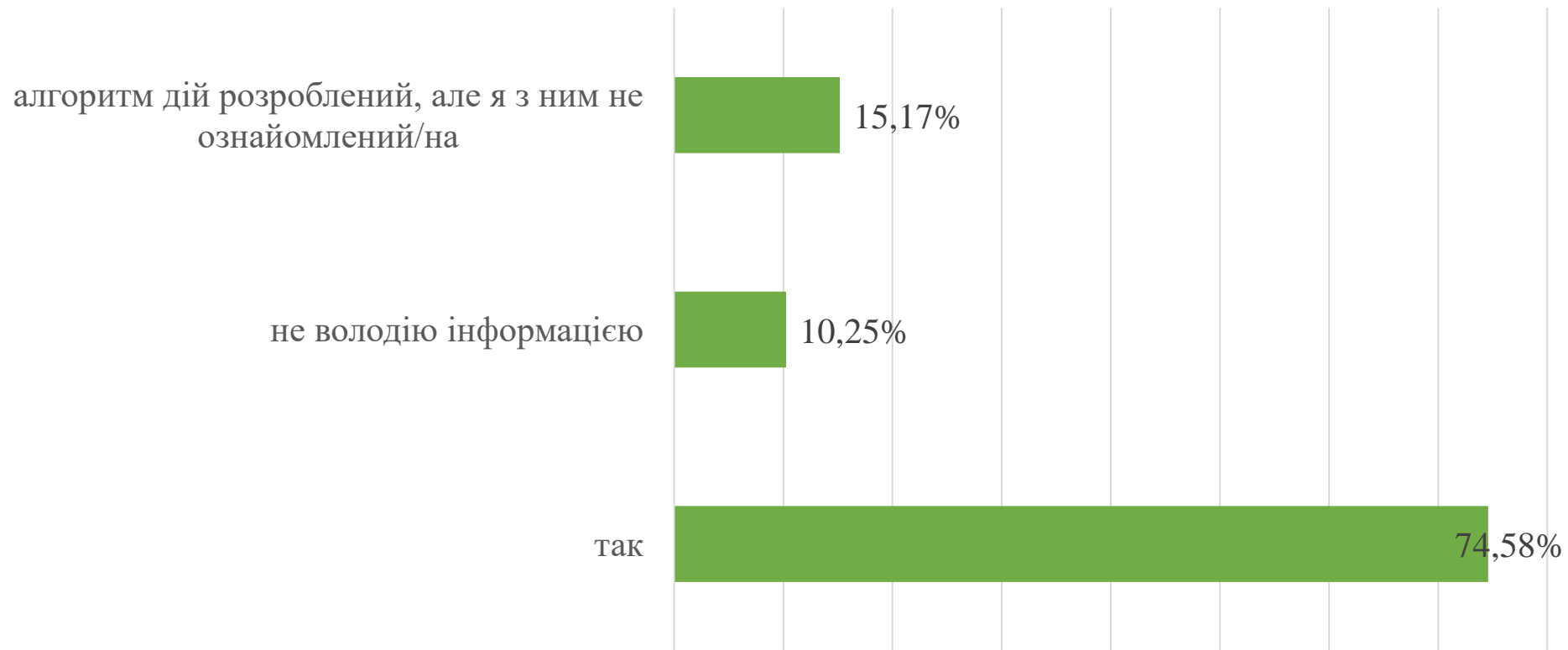




РІВНЕНСЬКИЙ
ДЕРЖАВНИЙ
ГУМАНІТАРНИЙ
УНІВЕРСИТЕТ

Відповіді на питання:

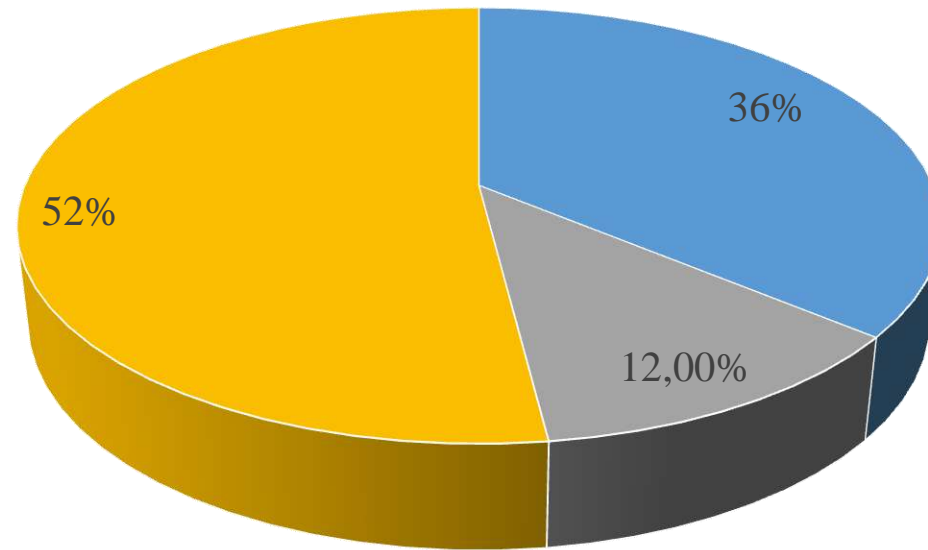
Ви ознайомлені з алгоритмом дій під час освітнього процесу у надзвичайних ситуаціях?





РІВНЕНСЬКИЙ
ДЕРЖАВНИЙ
ГУМАНІТАРНИЙ
УНІВЕРСИТЕТ

Відповіді на питання:
Яка, на Ваш погляд, форма навчання є доцільною
в сучасних умовах?



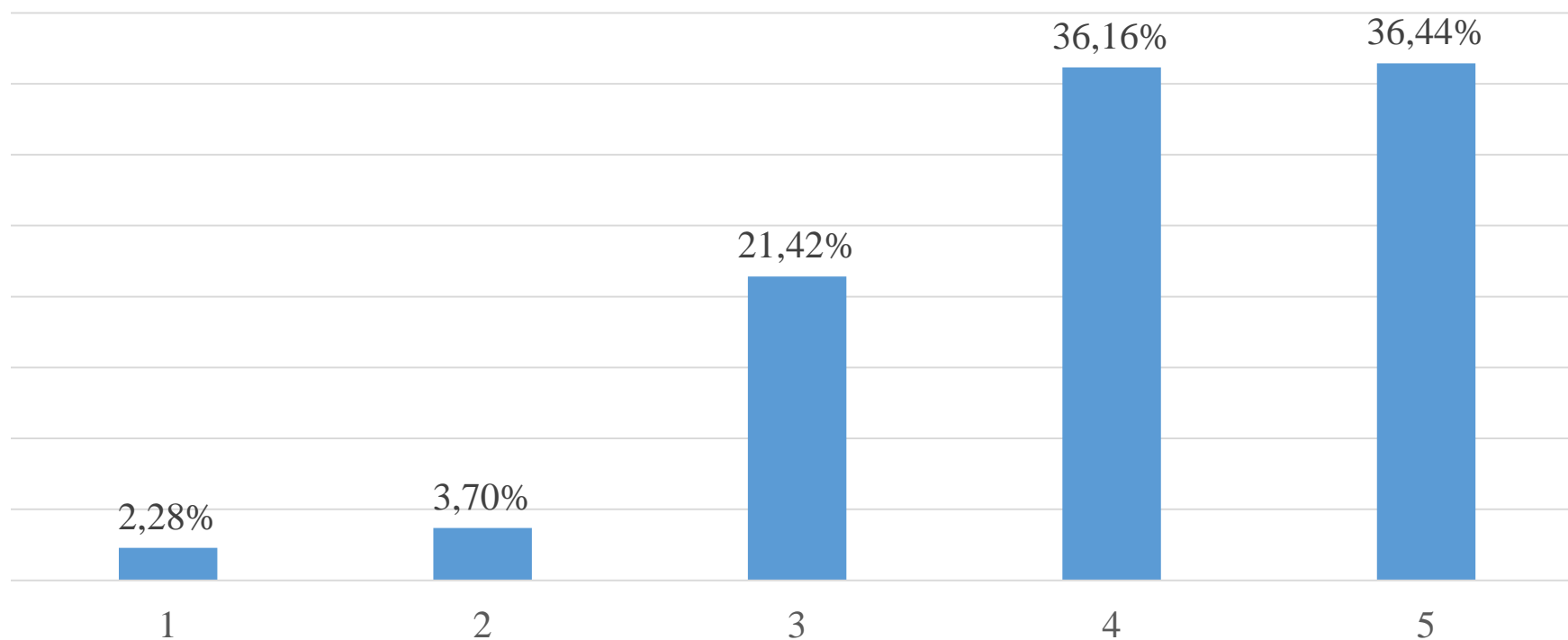
■ дистанційна ■ очна ■ змішана



РІВНЕНСЬКИЙ
ДЕРЖАВНИЙ
ГУМАНІТАРНИЙ
УНІВЕРСИТЕТ

Відповіді на питання:

Оцініть рівень доступу до інформаційних ресурсів університету, необхідних для підготовки до занять (виконання практичних/лабораторних, контрольних, індивідуальних робіт, самостійної роботи)

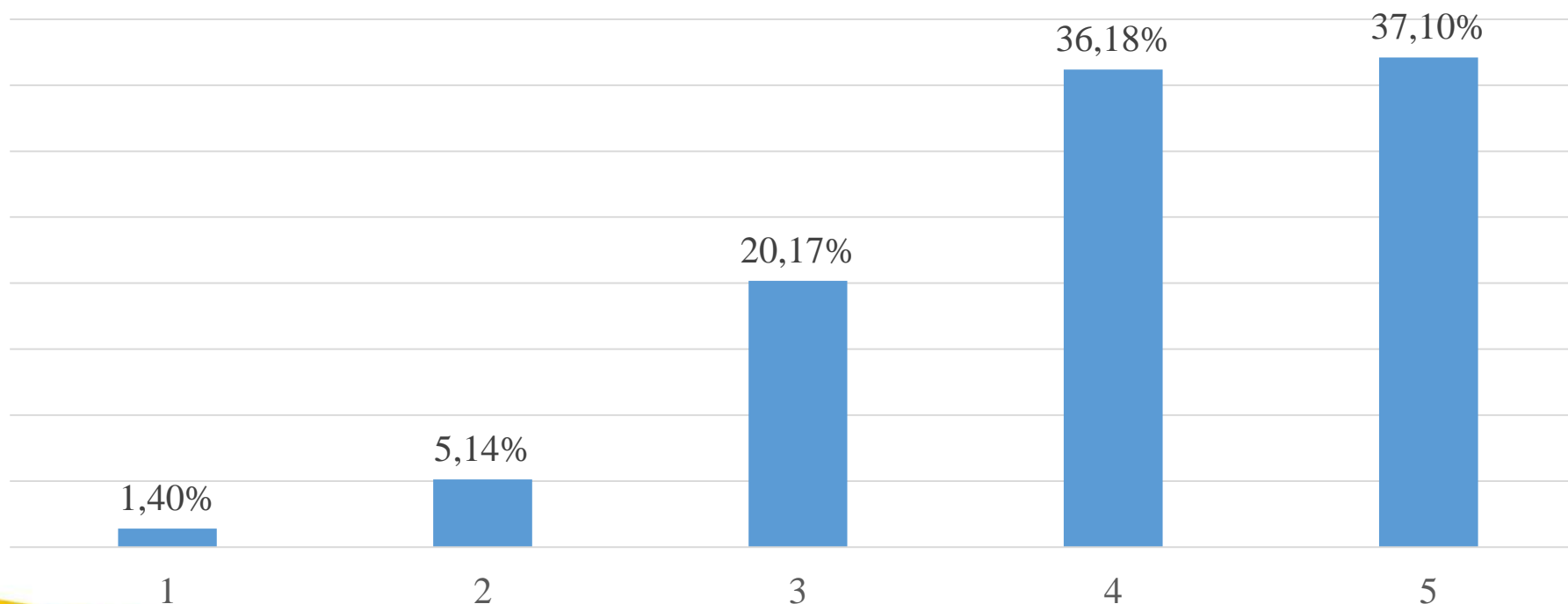




РІВНЕНСЬКИЙ
ДЕРЖАВНИЙ
ГУМАНІТАРНИЙ
УНІВЕРСИТЕТ

Відповіді на питання:

Оцініть рівень сприятливості психологічного клімату в університеті (комунікація в групі, партнерство з викладачами, виховні заходи, конфліктні ситуації та ін.) щодо успішного виконання навчального навантаження :

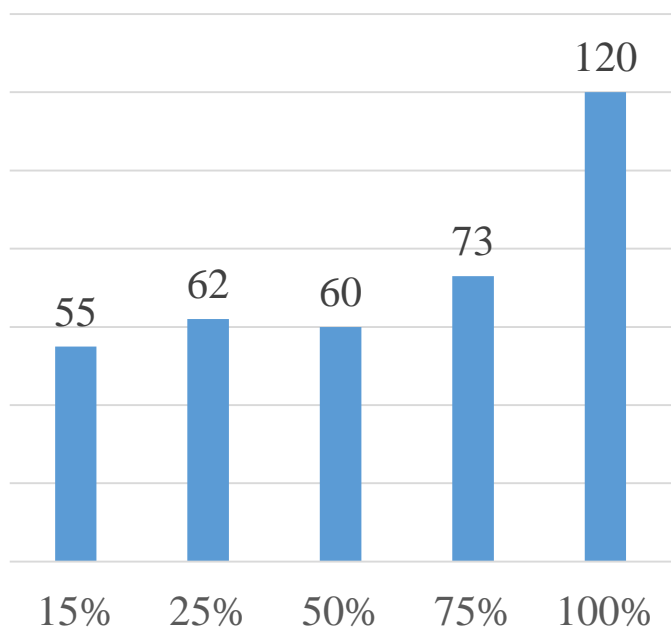




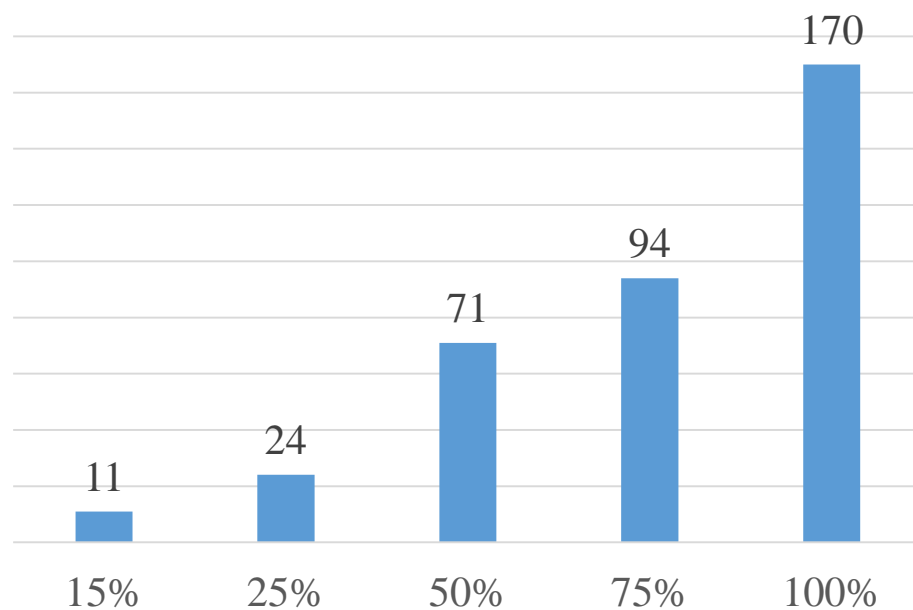
РІВНЕНСЬКИЙ
ДЕРЖАВНИЙ
ГУМАНІТАРНИЙ
УНІВЕРСИТЕТ

Відповіді на питання:
Який обсяг занять Ви маєте можливість
відвідувати в нинішніх умовах?

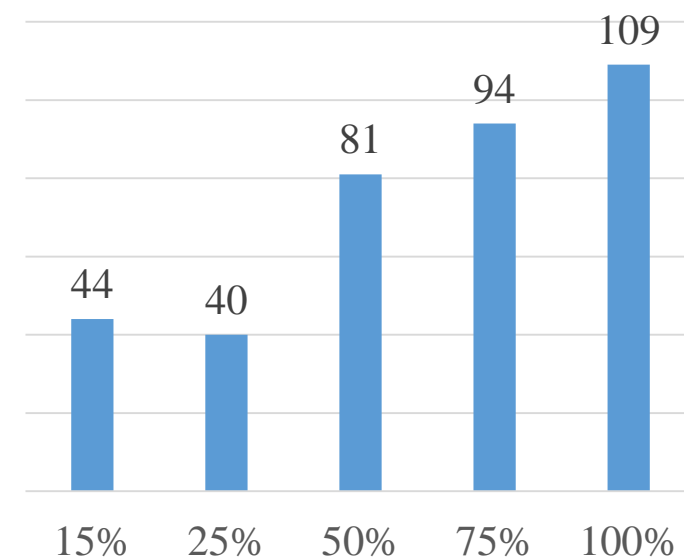
офлайн



онлайн



змішаний формат

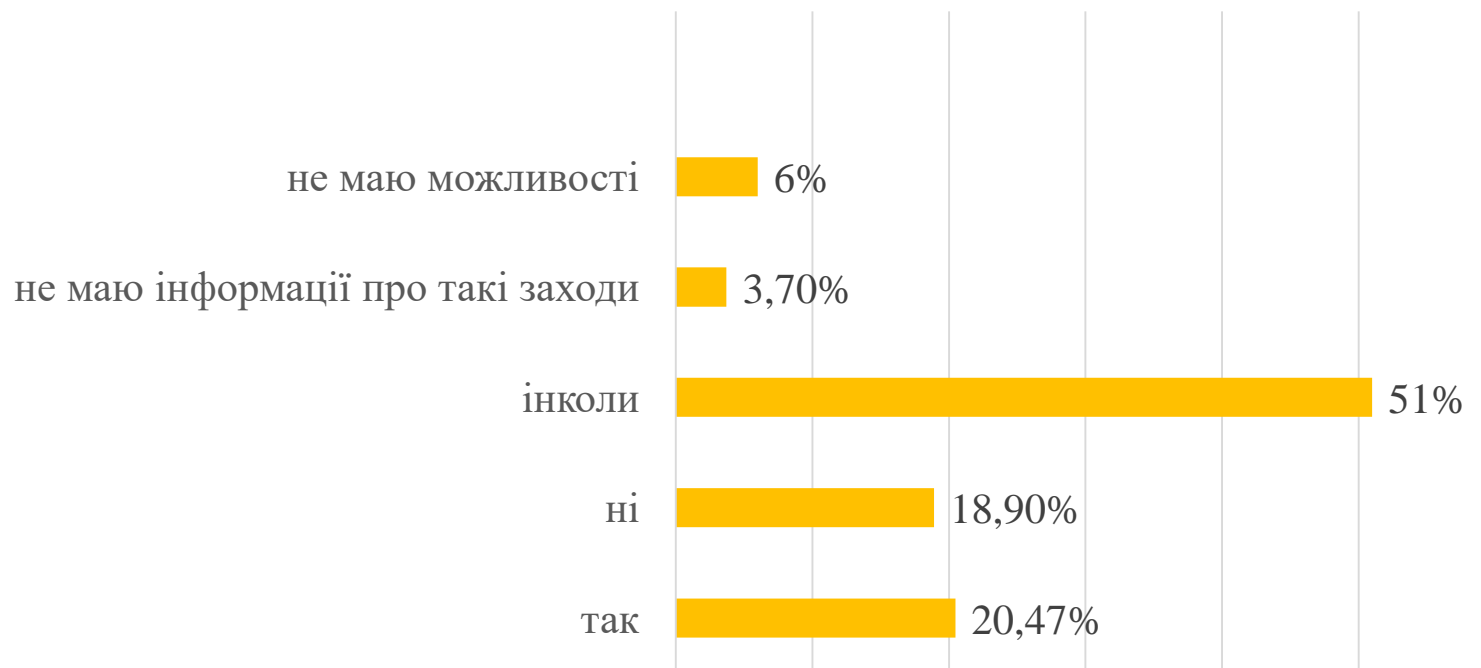




РІВНЕНСЬКИЙ
ДЕРЖАВНИЙ
ГУМАНІТАРНИЙ
УНІВЕРСИТЕТ

Відповіді на питання:

Чи берете Ви участь в культурно-просвітницьких, виховних, спортивних чи інших заходах, які організовуються в університеті?



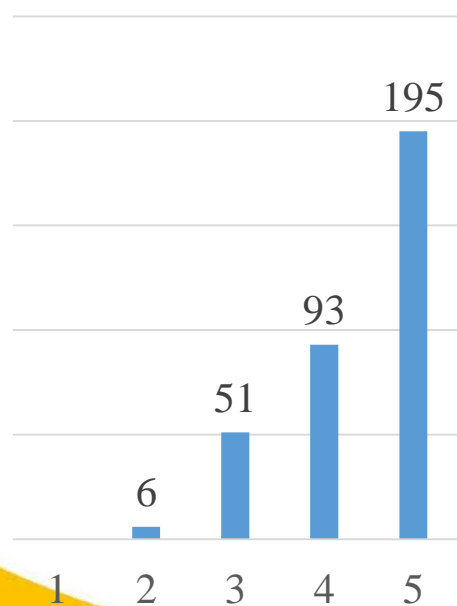


РІВНЕНСЬКИЙ
ДЕРЖАВНИЙ
ГУМАНІТАРНИЙ
УНІВЕРСИТЕТ

Відповіді на питання:

Оцініть доступність і зрозумілість навчально-методичного забезпечення навчальних дисциплін:

лекційний матеріал



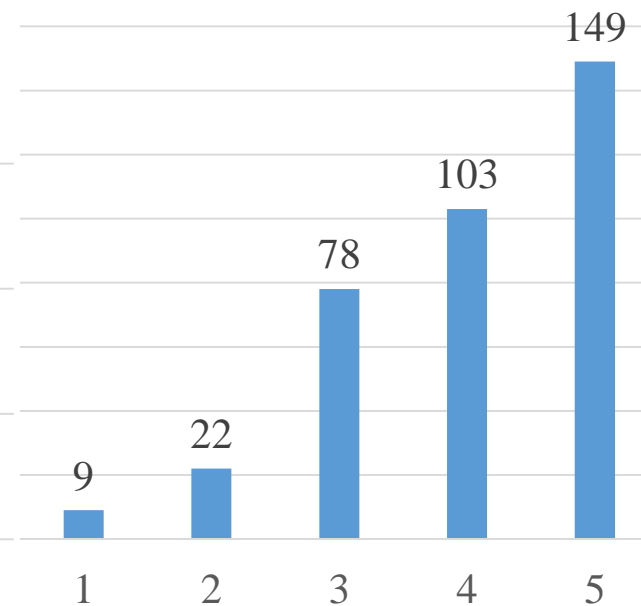
методичні рекомендації з виконання самостійної роботи



методичні рекомендації з підготовки практичних(семін.)/лабораторних занять



питання до контрольних робіт, заліків, іспитів

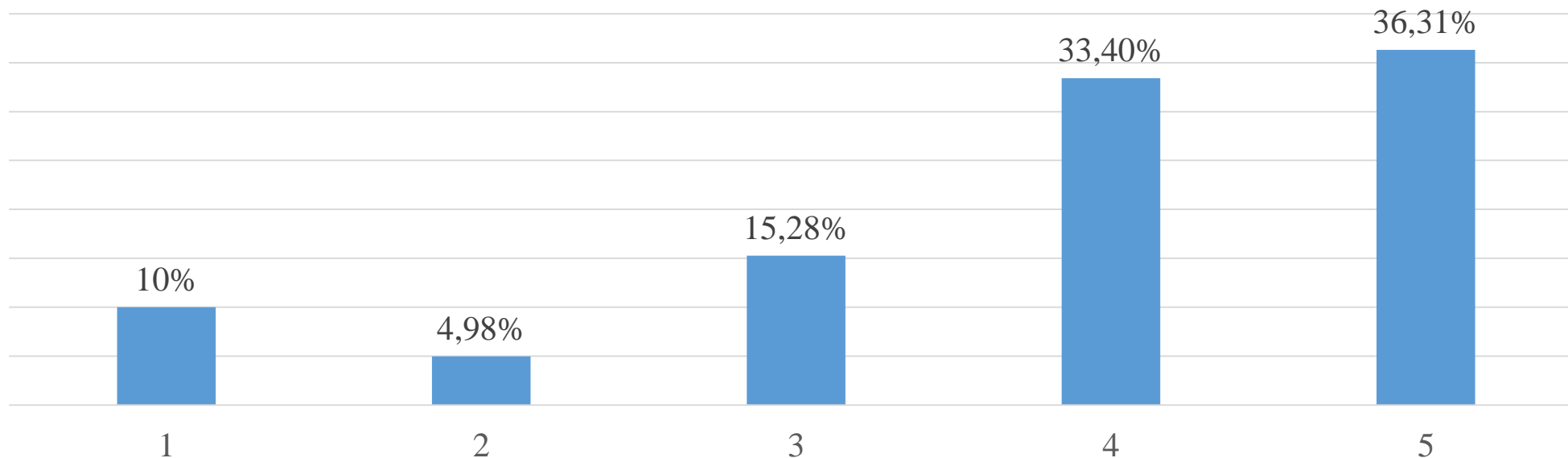




РІВНЕНСЬКИЙ
ДЕРЖАВНИЙ
ГУМАНІТАРНИЙ
УНІВЕРСИТЕТ

Відповіді на питання:

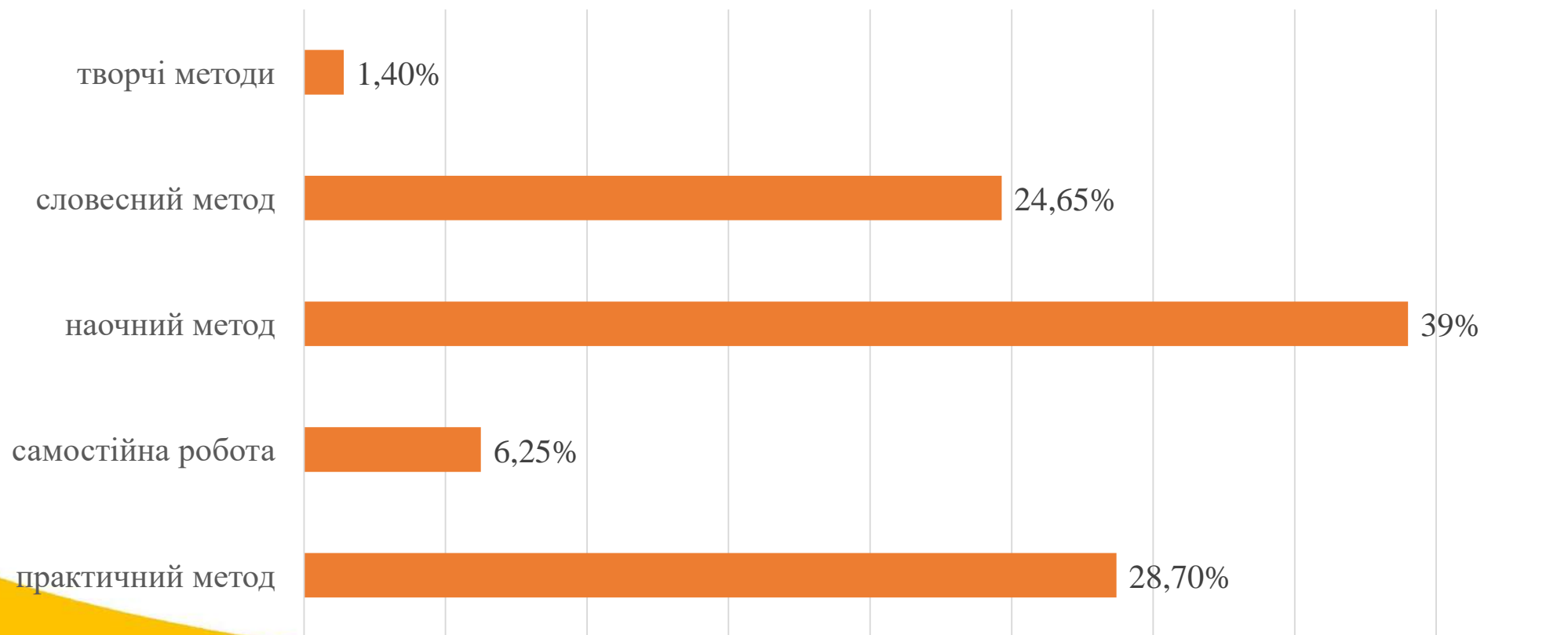
Оцініть можливість вільного вибору навчальних
дисциплін





РІВНЕНСЬКИЙ
ДЕРЖАВНИЙ
ГУМАНІТАРНИЙ
УНІВЕРСИТЕТ

Відповіді на питання:
Які, на Вашу думку, методи навчання сприяють
кращому формуванню навчальних компетентностей в
умовах змішаного формату навчання?





РІВНЕНСЬКИЙ
ДЕРЖАВНИЙ
ГУМАНІТАРНИЙ
УНІВЕРСИТЕТ

Відповіді на питання:

Як Ви дізнаєтеся про план вивчення навчальної дисципліни, тематику практичних/семінарських або лабораторних занять, питання для самостійної роботи, критерії оцінювання навчальних досягнень?

викладач надає необхідну інформацію на поч. нової теми

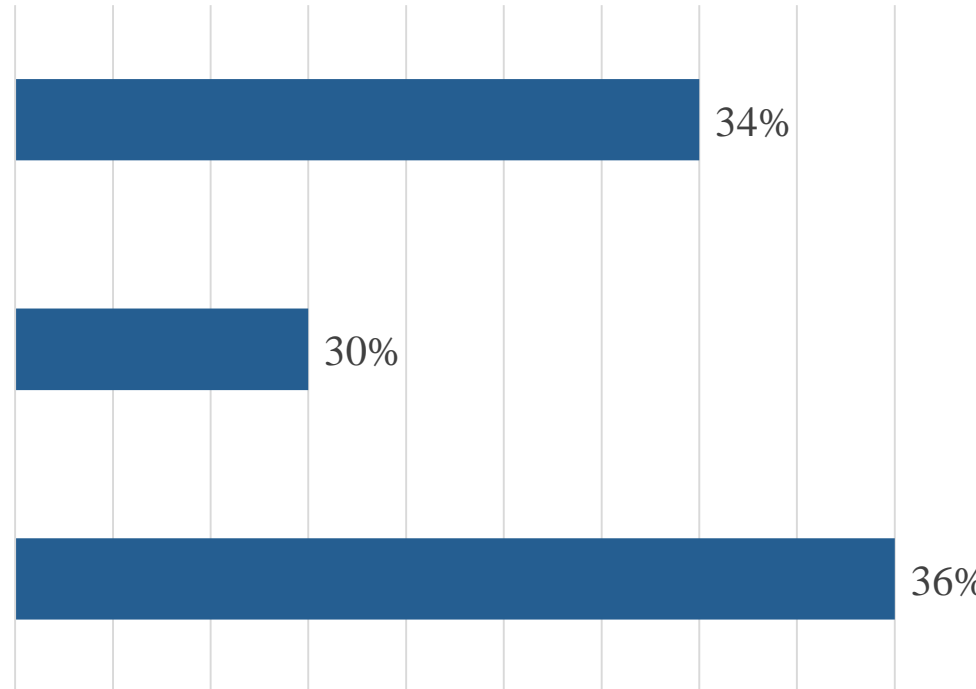
34%

отримуємо інформацію в створених групах

30%

всю необхідну інформацію отримуємо на поч. вивч. навч.дисц.

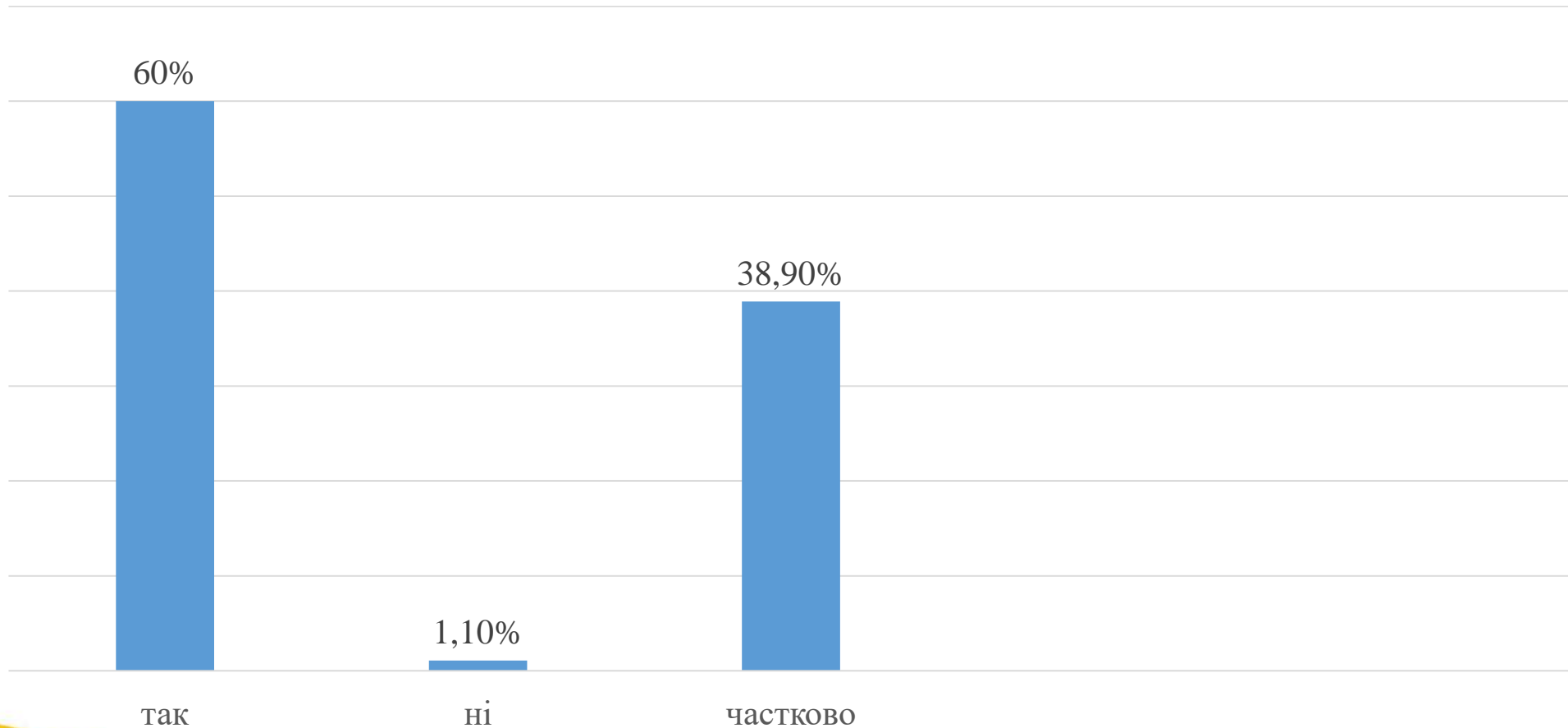
36%





РІВНЕНСЬКИЙ
ДЕРЖАВНИЙ
ГУМАНІТАРНИЙ
УНІВЕРСИТЕТ

Відповіді на питання: Чи відповідають навчальні дисципліни майбутній професії та запитам сучасного суспільства ?





РІВНЕНСЬКИЙ
ДЕРЖАВНИЙ
ГУМАНІТАРНИЙ
УНІВЕРСИТЕТ

Відповіді на питання:

Чи керуєтеся принципами та правилами академічної доброчесності?

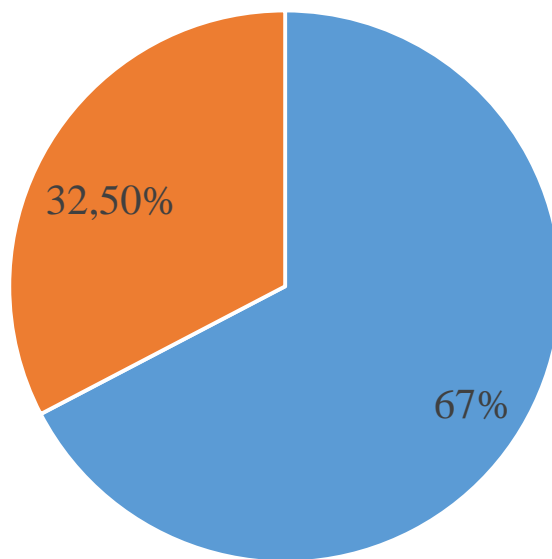




РІВНЕНСЬКИЙ
ДЕРЖАВНИЙ
ГУМАНІТАРНИЙ
УНІВЕРСИТЕТ

Відповіді на питання:

Чи влаштовує Вас комунікація з викладачами під час вивчення навчальних дисциплін (педагогічне спілкування, стиль викладання, надання консультацій, відсутність конфліктних ситуацій тощо)?



■ так ■ частково



РІВНЕНСЬКИЙ
ДЕРЖАВНИЙ
ГУМАНІТАРНИЙ
УНІВЕРСИТЕТ

Відповіді на питання:

Оцініть доступність і своєчасність інформування про проведення й оцінювання навчальних досягнень:

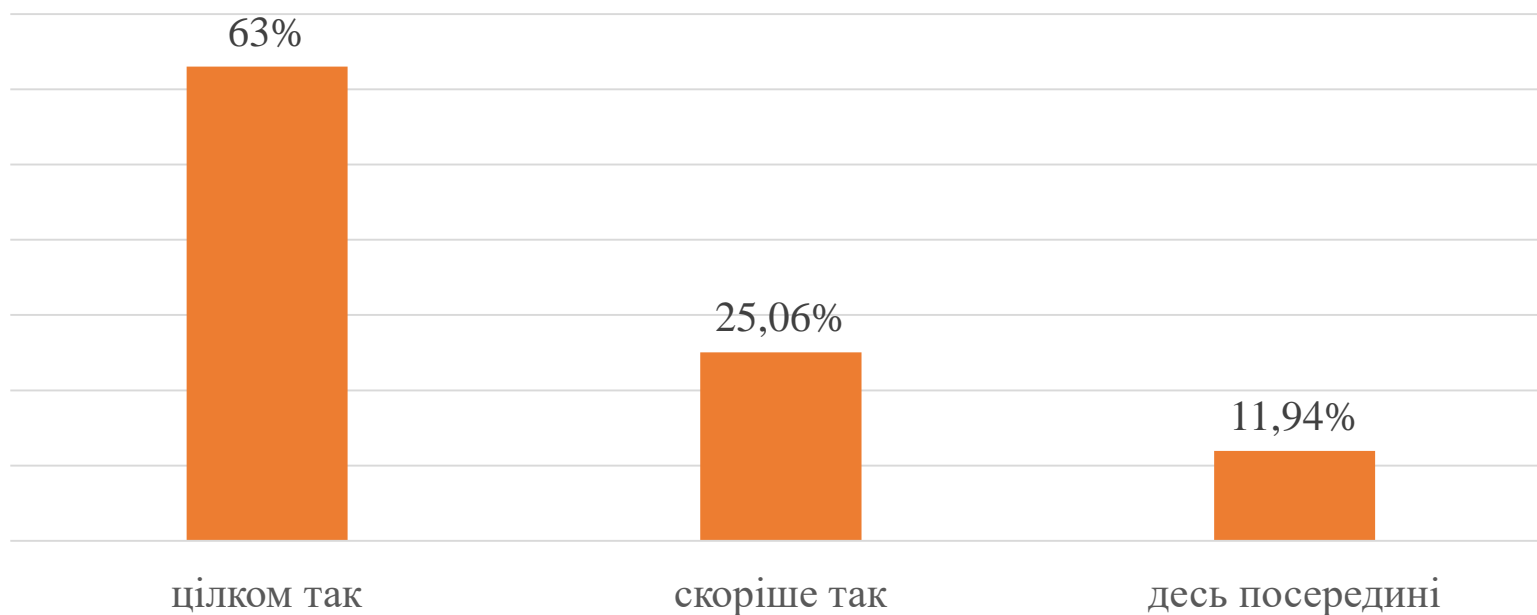




РІВНЕНСЬКИЙ
ДЕРЖАВНИЙ
ГУМАНІТАРНИЙ
УНІВЕРСИТЕТ

Відповіді на питання:

Чи задоволені Ви своєю успішністю (за результатами сесії)?





Отже, за результатами анкетування здобувачів вищої освіти стосовно якості організації освітнього процесу в Рівненському державному гуманітарному університеті можна зробити такі висновки:

- в анкетуванні взяли участь 370 респондентів різних факультетів, з них більшість опитаних (86,65%) це здобувачі першого (бакалаврського) рівня вищої освіти, 74% опитаних респондентів жіночої статі;
- 72% опитаних засвідчили про високий рівень (оцінили на 5 і 4 бали) організації освітнього процесу як і рівень забезпечення безпеки учасників освітнього процесу (65% опитаних оцінили на 5 і 4 бали); 75% опитаних ознайомлені з алгоритмом дій під час освітнього процесу у надзвичайних ситуаціях;
- на думку ЗВО доцільною в сучасних умовах є дистанційна (36 % опитаних) та змішана (52% опитаних) форма навчання; більшість занять (51-100%) опитані мають можливість відвідувати онлайн (170 респонденти); найбільш ефективною формою навчання ЗВО вважають очну та дистанційну (на 5 і 4 бали оцінили 229 респонденти);



- рівень доступу до інформаційних ресурсів університету, необхідних для підготовки до занять, ЗВО розподілили таким чином: 72,6% опитаних поставили 5 і 4 бали, 21,4% - 3 бали, 3,7% - 2 і 2,28%-1 бал; доступність та зрозумілість методичного забезпечення навчальних дисциплін більшість опитаних (309 респондентів) оцінили на 5 і 4 бали; респондентів, 60% опитаних (поставили 5 і 4 бали) вважають, що навчальні дисципліни відповідають майбутній професії та запитам сучасного суспільства; ЗВО мають можливість вільного вибору навчальних дисциплін, адже, 70% оцінили на 5 і 4 бали;
- стосовно дотримання правил академічної доброчесності, то більшість опитаних (в середньому 83%) стверджують, що або самостійно виконують навчальні завдання, або ж роблять необхідні посилання на джерела інформації та надають достовірну інформацію про результат власної навчальної діяльності, але 16% респондентів відповіли, що користуються інформацією з інтернет джерел без будь-яких посилань;
- результати опитування ЗВО щодо участі в культурно-просвітницьких, виховних, спортивних чи інших заходах, які організовуються в університеті свідчать про те, що 9,7 % опитаних не мають інформації про такі заходи або ж не мають можливості брати участь;



РІВНЕНСЬКИЙ
ДЕРЖАВНИЙ
ГУМАНІТАРНИЙ
УНІВЕРСИТЕТ

- якість взаємодії з викладачами під час вивчення навчальних дисциплін ЗВО оцінили на високому рівні (67%); більшість ЗВО розуміє правила проведення й оцінювання навчальних досягнень; 63% опитаних задоволені своєю успішністю; більшість опитаних ЗВО вважає, що в університеті панує сприятливий психологічний клімат

Таким чином, отримані результати проведеного анкетування дали змогу констатувати переважаюче превалювання позитивних оцінок, висловлених здобувачами вищої освіти стосовно якості організації освітнього процесу та освітнього середовища РДГУ.

Та незважаючи на ці позитивні і високі показники, бачимо необхідним виокремити окремі питання, які потребують уваги з боку науково-педагогічних працівників. Вони стосуються удосконалення роботи щодо:

обговорення разом зі здобувачами вищої освіти проблеми подальшого удосконалення освітнього процесу та підвищення якості навчання, впровадження інноваційних методик викладання;

сприяння підвищенню мотивації здобувачів вищої освіти шляхом залучення до різних культурно-просвітницьких заходів, науково-творчої та індивідуальної роботи;

подальшого інформування здобувачів освіти щодо правил академічної доброчесності.